

## K pronájmu, Rodinný dům

číslo inzerátu (ID): 4265069 Datum vydání: 13.11.2024

Cena za nemovitost:

**19 000 K**

Lokalita:  
**Chrudim**

Charakter nemovitosti má osobité kouzlo a novému nájemníkovi nabízí především klid a soukromí. Východní strana pozemku hraničí s lesem Chrudimkou, vážení rybářů. Na západě a severu ve svahu postupně dorůstá nový les po nedávné kůrovcové kalamitě. Na koupání v Sečské přehradě je, co by kamenem dohodil. V okolí se nachází i cyklotrasa. Pro milovníky zimních sportů je dležitá informace, že do ski areálu v Hlinsku dojedete za pouhou půl hodinu.

Samotný dům svým nájemníkům nabízí otevřený koncept v podobě kuchyně spojené s obývacím, vytápěný novými křbovými kamny a výhledem na pozemek a příjezdovou cestu. Dvě miniprojektové úžasné zimní zahrady a terasy, kde můžete relaxovat v teplých dnech.

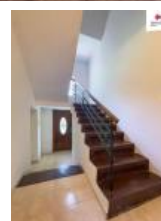
Samozřejmostí je koupelna s bojlerem pro ohřev teplé vody, umyvadlo a nový sprchový kout. Dále samostatná toaleta hned při vstupu do objektu.

Dům nabízí soukromí ve třech samostatných pokojích, kde si zatopíte plynem, nebo jako za starých časů v kamnech na dřevě. V suterénu je sklep 9m<sup>2</sup> a v podkroví podlaží s ponkem pro domácí kutily.

Elektrinu na sebe nájemník popisuje. Voda je z vlastní studny.

Dále se skládá kauce ve výši 19 000 K a provize RK 19 000 K. Pokud Vás nabídka zaujala, neváhejte a domluvte si termín své prohlídky, kde se na Vás budeme těšit.

ID inzerátu ESO:	4265069
Inzerát aktualizován:	13.11.2024
Inzerát vydán:	26.07.2024
ID zakázky v RK:	0
Budova je z:	Cihla
Stav:	Dobrý
Plocha pozemku:	1000 m <sup>2</sup>
Užitná plocha:	97 m <sup>2</sup>
Podlahová plocha:	97 m <sup>2</sup>
Zastavěná plocha:	83 m <sup>2</sup>



### KONTAKTNÍ ÚDAJE:



**Kateřina Sádovská**

Tel:

**+420 800775577**

Email:

**info-  
reality@swisslifeselect.cz**



**Swiss Life Select**

**Reality s.r.o.**

Tel:

**800 55 77 55**

Adresa:

**Poběžní 620/3, 18600**

**Praha 8**

Web:

**<https://www.swisslife-reality.cz/>**