

K pronájmu, Rodinný d m

íslo inzerátu (ID): 4143182 Datum vydání: 16.06.2026

Cena za nemovitost:

60 000 K

Lokalita:

Praha 6

Nabízíme k pronájmu rodinný dům ideální pro rodiny s dětmi i klienta, který ocení bydlení v rezidenční čtvrti v prostorném domě se zahradou v Praha 6 - Nebušicích. Tento patrový dům (polovina dvojdomu s oddělenou zahradou a vchodem) s celkovou užitnou plochou 300m a zahradou 1000m nabízí dostatek možností pro bezpečné a příjemné bydlení.

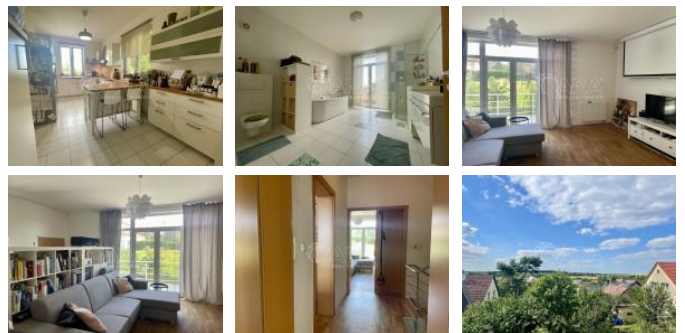
Co tento rodinný dům nabízí? V přízemí je umístěna světlá kuchyňská linka v etnospoti a americké lednice a větší pokoj s výstupem na terasu a zahradu. Dům lze vytápět nejen ústředním topením ale i dřevem v krbu, který je umístěn v této části domu a má systém proudů do vyšších pater. Mimo přízemí zde najdete další 4 pokoje v etnogalerii v nejvyšším patře, 2 koupelny a 2 samostatné toalety. Z balkónku v prvním patře se lze rozhlížet po okolí nebo do zahrady, která láká k odpočinku i posezení s přáteli v zeleném objetí vzrostlých keřů a stromů. K dispozici je garáž pro jedno vozidlo, sklepní prostor a technická místnost vybavena kombinovaným kotlem, pračkou, sušičkou a lednicí. Dům je ve velmi dobrém stavu a nyní probíhají rekonstrukční úpravy pro nového nájemce. Dům je k dispozici od 1. srpna 2026.

Smlouva na dodávku elektrické energie a plynu se převede na budoucího nájemce. Měsíční poplatek za služby (voda, popelnice) činí 3.300,- Kč pro max 4 osoby, každá další osoba plus 500,- Kč. Nájemné 60.000,- Kč, vratná kauce 1 měsíční nájem + provize RK 1 měsíční nájem.

Je zde všechna občanská vybavenost, obchody, lékárna, fotbalový i jezdecký klub, školka i škola a od roku 1996 i prestižní International school of Prague. Co je ještě zajímavé na této lokalitě? Cyklostezka Malá Šárka, která vás vede kolem krásné přírody, skrze Šárecké údolí až ke Kostelu Sv. Cyrila a Metoděje. Šumění potoka, zpívající ptáci a jemné sluneční paprsky, které pronikají koruny stromů a vytvářejí atmosféru klidu a harmonie.

Podobá se tato nemovitost Vaší představě o bydlení? Kontaktujte nás a rezervujte si prohlídku domu co nejdříve.

ID inzerátu ESO:	4143182
Inzerát aktualizován:	16.06.2026
Inzerát vydán:	04.04.2023
ID zakázky v RK:	0
Budova je z:	Smíšená
Stav:	Velmi dobrý
Plocha pozemku:	1000 m2
Balkón:	10m2
Užitná plocha:	300 m2
Podlahová plocha:	300 m2
Plocha sklepa:	50 m2
Plocha zahrady:	1000 m2
Zastavěná plocha:	96 m2



KONTAKTNÍ ÚDAJE:



Katy Sasková

Tel:

+420 608970070

Email:

katy.saskova@qara.cz

QARA s.r.o

Tel:

606 113 100

Adresa:

Šafaříkova 201/17, 120 00

Praha 2

Web:

www.qara.cz/