

## K pronájmu, Rodinný d m, 537 m<sup>2</sup>

íslo inzerátu (ID): 4246322 Datum vydání: 31.07.2024

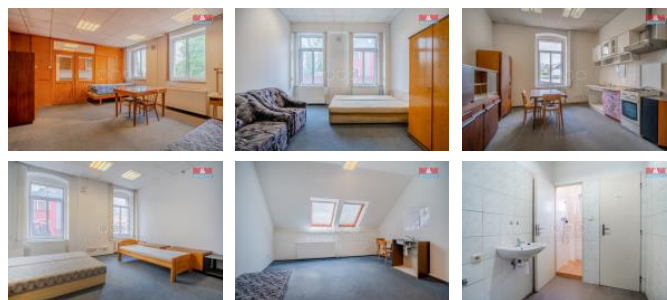
Cena za nemovitost:

**75 000 K**

Lokalita:

Sháníte ubytování pro své zaměstnance? Nabízíme k pronájmu nájemní d m s devíti bytovými jednotkami a celkovým počtem 26 pokojů, který se rozkládá na užité ploše 537 m<sup>2</sup> ve třetipodlažní stavbě. K dispozici jsou také tři garáže o celkové ploše 74 m<sup>2</sup>, což představuje ideální řešení pro parkování nebo skladování. Nemovitost se nachází na pozemku o rozloze 976 m<sup>2</sup> a je kompletně oplocena. Zajišťuje tak soukromí a bezpečnost pro všechny nájemníky. D m je vybaven plynovým kotlem, který zajišťuje úsporné a ekonomické vytápění. Každý byt má své vlastní vodotěsné a elektromotory, které umožňují jednoduché a spravedlivé rozúčtování nákladů na energie mezi nájemníky. V současné době jsou tři byty obsazeny nájemníky, zatímco zbývajících šest bytových jednotek je k dispozici a připraveno k okamžitému nastěhování. Tento nájemní d m je ideální volbou pro investory hledající stabilní příjem z pronájmu nebo pro správce nemovitostí, kteří chtějí rozšířit své portfolio. Pro více informací volejte makléře.

ID inzerátu ESO:	4246322
Inzerát vydán:	14.05.2024
Inzerát aktualizován:	31.07.2024
ID zakázky v RK:	900872463
Poloha objektu:	Samostatný
Budova je z:	Cihla
Stav:	Dobrý
Vlastnictví:	Osobní
Užitná plocha:	537 m <sup>2</sup>
Plocha pozemku:	976 m <sup>2</sup>
Parkování:	Garáž
Kód zakázky:	872463



### KONTAKTNÍ ÚDAJE:



**Bronislava Bencová**

Tel:

**296 399 006**

Email:

**info@mmreality.cz**

**MaM reality holding,  
a.s.**

Tel:

**800 100 446**

Adresa:

**Krakovská 1675/2, 11000  
Praha - Nové Město**

Web:

**www.mmreality.cz**