

## K pronájmu, Byt Garsoniera, 17 m2

íslo inzerátu (ID): 4297205 Datum vydání: 29.01.2025

Cena za nemovitost:

**8 000 K**

Lokalita:

Pronájem krásně prosvětleného ateliéru s výhledem do zeleně, o výměře 17 m<sup>2</sup>, umístěného ve 3. nadzemním podlaží bytového domu, v klidné části obce Sázava, ulici Poznaňská.

Nemovitost je ve velmi dobrém stavu a je k dispozici pro maximálně 1 osobu. K dispozici je sklepní kóje a kolárna. Svě auto pohodlně zaparkujete před domem.

Zúročitelné poplatky 2.600,- Kč/m s. (včetně elektřiny)

V blízkém okolí najdete supermarkety Flop a Tesco Express, drogerii TETA, autobusovou a vlakovou zastávku, základní a mateřskou školu, několik restaurací, divadlo, kino, moderní sportovní halu, atletický stadion, venkovní víceúčelové hřiště s umělým povrchem (házená, basketbal, malý fotbal, nohejbal, volejbal) a tenisové kurty.

Dobře zabavit se můžete i v rekreačním areálu Sázavský ostrov (dřevěné hřiště s lanovkou, fotbalové, nohejbalové a volejbalové hřiště, ruské kuželky, stolní tenis, lodě, paddleboardy, restaurace).

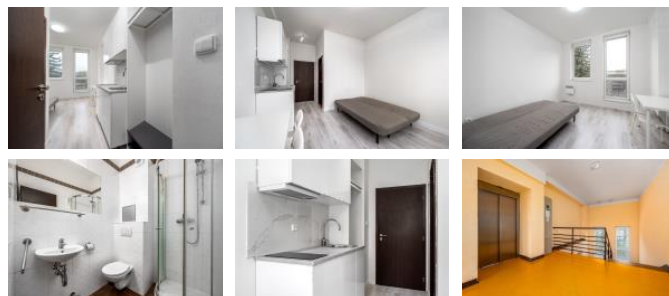
Díky zdejší překrásné přírodě, si na své přijdou i milovníci turistiky, cyklisté (Posázavská cyklostezka), houbaři a rybáři.

Dispozice:

Vstupní chodba s předsíňovými v šátek, koupelna se sprchovým koutem, umyvadlem se zrcadlem a toaletou, obývací pokoj s rozkládacím dvojlůžkem, kuchyňský kout s kuchyňskou linkou (dvojička, digesto, lednice) a jídelním stolem s dvěma židlemi. V případě zájmu lze vybavení ateliéru doplnit práčkou.

Použité fotografie byly pořízeny v obdobné bytové jednotce v téže bytovém domě.

Ihned k nastavení.



## KONTAKTNÍ ÚDAJE:



**Martin Hais**

Tel:

**420226256126,**

Email:

**info.reality@4fin.cz**

**4fin Reality Better  
together, a.s.**

Tel:

Adresa:

**Na hřebenech II 1718/8,  
140 00 Praha 4**

Web:

**www.4fin.cz**

ID inzerátu ESO:	4297205
Inzerát vydán:	03.12.2024
Inzerát aktualizován:	29.01.2025
ID zakázky v RK:	7085730
Budova je z:	Cihla
Stav:	Velmi dobrý
Vlastnictví:	Osobní
Umístění:	4. podlaží
Počet bytů v domě:	34
Obytná plocha:	17 m <sup>2</sup>
Zařízení bytu:	úplně nové zařízené
Parkování:	U domu (veřejné)
Sít:	Elektřina
Plyn:	Není

Voda:	Vodovod
Vytápění:	Lokální elektrické
Užitná plocha:	17 m <sup>2</sup>
Podlahová plocha:	17 m <sup>2</sup>
Plocha sklepa:	2 m <sup>2</sup>