

K pronájmu, Byt 4+kk, 150 m²

íslo inzerátu (ID): 4302887 Datum vydání: 30.01.2025

Cena za nemovitost:

60 000 K

Lokalita:

Praha 6

Edit: Od 31.1 do 9.2.2025 jsem mimo R, nemovitost poptávejte prosím pouze pomocí emailu, ozvu se Vám hned po svém návratu.

V exkluzivním zastoupení Vám nabízíme k pronájmu luxusní moderní byt v ulici Na Dra kách v ásti Prahy 6 - O echovka.

Tento krásný, velkoryse ešený byt, která je je sou ástí zcela nového bytového komplexu Maison O echovka, má dispozici 4+kk, užitnou plochu bytu 128,2 m² a dv lodžie o rozloze 8,4 m² a 3,4 m².

Byt se nachází se ve 3. nadzemním podlaží budovy vybavené výtahem a nabízí krásné výhledy na Prahu.

Skládá se z p edsín (15,5 m²), ze které vede vstup do všech dalších místností - po pravé stran do d tského pokoje/pracovny (13,9 m²), do prostorné komory (technické zázemí, 6,1 m²), ve které je umíst na p ípojka na pra ku a suši ku, do prostorné koupelny s vanou i sprchovým koutem, dv ma umyvadly a toaletou (7,7 m²) a dále do druhého d tského pokoje/pracovny (15,2 m²). Na konci chodby je vstup do obývacího pokoje (41,1 m²) s moderním kuchy ským koutem se žulovou pracovní deskou, vybaveným veškerými pot ebnými spot ebi i (chladni ka s mrazákem, elektrická trouba, my ka, induk ní varná deska, digesto , mikrovlnka). Z obývacího pokoje vede vstup do obou lodžii (8,4 m² a 3,4 m²) s krásným výhledem do okolí. Po levé stran vede z chodby vstup do samostatné toalety (2,3 m²) a dále p es šatnu (6,4 m²) do ložnice (16,4 m²) se samostatnou koupelnou s toaletou (3,6 m²).

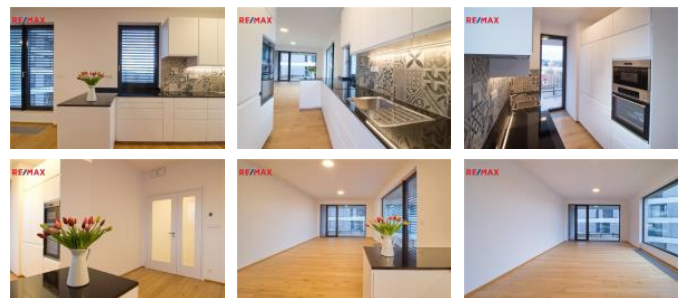
Jednotka je tedy vybavena dv ma koupelnami, t emi WC a kuchy skou linkou. V p edsíni a v šatn jsou umíst ny praktické šatní sk ín , jinak je byt pronajímán bez dalšího za ízení (viz foto).

Krom vytáp ní plynovým zdrojem je byt vybaven rekupera ní jednotkou a klimatizací. Provedení celého interiéru je ve vysokém standardu - izolovaná alu okna, celoplošn lepená dubová d ev ná podlaha, lakované bílé dve e o výšce 210 cm, luxusní velkoformátové keramické obklady, sanita zna ky Villeroy&Boch, baterie Hansgrohe, p edokenní elektrické žaluzie na dálkové ovládání.

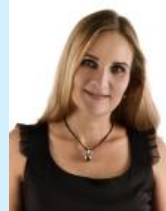
K bytu náleží dv garážová parkovací stání s nadstandartní ší kou a také zd ná uzamykatelná sklepní místnost k nim p ilehlá (10 m²).

Provozní m sí ní náklady jsou ve výši 9.785,- K (zálohy na služby), elekt ina bude p evedena na nájemce. Zálohy na služby zahrnují vodné, sto né, teplo a teplou vodu a správu domu (el. spole ných prostor, úklid a podobn), rozpis bude nájemci p edložen.

Dohled nad bezpe ností a po ádkem objektu Maison O echovka je



KONTAKTNÍ ÚDAJE:



Mgr. Kamila Bárt

Tel:

+420732809614

Email:

kamila.bartu@re-max.cz

RE/MAX One

Tel:

739500510

Adresa:

Pražská 223, 390 01 Tábor

Web:

reality.remax-czech.cz/re-max-one

zajištění nonstop recepce s kamerovým systémem, jež je zahrnuta v ceně nájmu (možnost převzetí zásilek).

MAISON O Echovka se nachází na hranici západní části
O Echovky s Veleslavínem, v blízkosti Hradčan, centra Prahy 6 i
Prahy 1. Jedná se o velmi atraktivní lokalitu, která zaručuje klidné
bydlení, a která je žádaná především díky své historii a slavné
vilové zástavbě. V docházkové vzdálenosti TRAM, BUS i Metro A.

Prohlídky mohou probíhat od 15.1.2025, pro jejich sjednání nebo
pro poskytnutí více informací mě neváhejte kontaktovat.

ID inzerátu ESO:	4302887
Inzerát aktualizován:	30.01.2025
Inzerát vydán:	08.01.2025
ID zakázky v RK:	405247
Budova je z:	Skelet
Stav:	Velmi dobrý
Vlastnictví:	Osobní
Umístění:	3. podlaží
Obytná plocha:	150 m ²
Lodžie:	11m ²
Užitná plocha:	128 m ²
Podlahová plocha:	150 m ²
Plocha sklepa:	10 m ²