

K pronájmu, Byt 3+kk, 70 m2

íslo inzerátu (ID): 4291630 Datum vydání: 24.11.2024

Cena za nemovitost:

25 500 K

Lokalita:

Praha 4

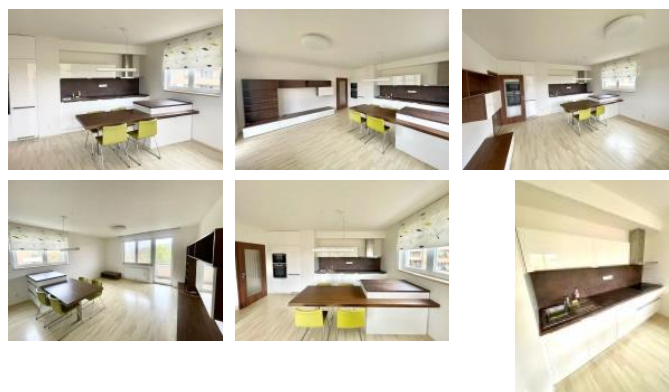
Zprostředkujeme Vám pronájem prostorné bytové jednotky 3+kk, o užité ploše 70 m², plus plocha balkonu 15 m², nacházející se v prvním patře dvoupatrové novostavby s vlastní okrasnou zahradou o ploše 1.600 m². Novostavba byla kolaudována v roce 2013 a je umístěná na konci klidné a slepé ulice Jurkovičova, Praha 4 – Háje.

Jedná se o velmi úspěšný a jedinečný projekt bytových domů v bezprostřední blízkosti Milíčovského lesa a rybníků. Nabízí se Vám jedinečná možnost pronajmout si prostornou bytovou jednotku, kde si můžete ve volném čase vyrazit rovnou z vlastního domova do nealfalšované přírody na procházku, zasportovat si nejenom v létě, ale i v zimě. Rodiny s dětmi mají v této lokalitě ideální podmínky na dlouhé procházky lesem se třemi rybníky, nebo po cestě do lesa se můžete zastavit u ohrady s kočkami, nebo v mini-zoo s domácími zvířaty. Jedná se skutečně o ideální místo pro život ve velkoměstě, bydlíte hned u lesoparku, s vynikající občanskou vybaveností v okolí a to vše jenom 30 min. od centra Prahy, stanice metra C Háje, je autobusem vzdálená 2 min. (Bus č.203), nebo pěšky 14 min.

Vstupem do bytu se ocitnete v předsíni (7,3 m²), z které je vstup do všech místností bytové jednotky. Hned po levé straně od vstupu do bytu se nachází komora (2 m²), vedle komory je umístěn detský pokoj (13,7 m²), naproti detskému pokoji je vstup na toaletu (1,7 m²), vedle detského pokoje po levé straně, je vstup do obývacího pokoje (28 m²) s kuchyňským koutem a vstupem na balkon (15 m²) s výhledem do zahrady a okolí domu. Hned vedle obývacího pokoje je umístěna ložnice (12,7 m²), mezi ložnicí a toaletou se nachází koupelna (4,5 m²) s vanou, umývadlem, skříňkou a pračkou.

Na podlaze pokoj je položena plovoucí laminátová podlaha, v předsíni, koupelně a toaletě, je položena keramická dlažba. Bytová jednotka se k pronájmu nabízí kompletně vybavená. K dispozici je kuchyňská linka v moderní vestavných spotřebičích (sklokeramická varná deska, trouba, digesto, myčka, lednice, mikrovlnná trouba). V obývacím pokoji je ještě k dispozici jídelní stůl se židlemi, konferenční stolek a obývací sestava. V předsíni je v šatkové sestava a v komoře je k dispozici policová sestava s dostatkem úložného prostoru. Orientace detského pokoje je na východ, obývacího pokoje a ložnice na východ a jihozápad. V bytě je zavedena telefonní přípojka s možností instalace kabelové televize a internetu.

V ceně nájmu je zahrnutý pronájem garážového stání a sklepa (1,9 m²). V případě, že máte zájem o pronájem prostorné a kompletně vybavené bytové jednotky v novostavbě s vlastní okrasnou zahradou, v úspěšném realizovaném projektu hned u lesoparku a to



KONTAKTNÍ ÚDAJE:



Vladimír Ullmann

Tel:

+420 774 427 722, +420

774 427 722

Email:

ullmann@ullmannreal.cz

Ullmann - real

Tel:

+236 075 701, +420 236

075 702, +420 236 075 703

Adresa:

Štefánikova 203/23, 15000

Praha 5 - Smíchov

Web:

www.ullmannreal.cz

vše s vynikající dopravní dostupností a obývací vybaveností, tak Vám pronájem této bytové jednotky v elektrické dopravní užitnosti. Nájemní čin 25.500 Kč, včetně pronájmu garážového stání + poplatky 4.500 Kč + zálohové platby na elektřinu, které si nájemník převede na sebe.

Pronájem garážového stání za cenu 1.500 Kč není podmínkou pronájmu bytové jednotky.

ID inzerátu ESO:	4291630
Inzerát aktualizován:	24.11.2024
Inzerát vydán:	12.11.2024
ID zakázky v RK:	7071630
Budova je z:	Smíšená
Stav:	Velmi dobrý
Vlastnictví:	Osobní
Umístění:	2. podlaží
Počet bytů v domě:	22
Obytná plocha:	70 m ²
Plocha pozemku:	1 m ²
Zařízení bytu:	úplně nové
Bytové jádro:	Zdravé
Parkování:	Garáž
Sít:	Elektrická, Plyn
Plyn:	Zaveden
Voda:	Vodovod
Vytápění:	Veřejné ústřední
Balkón:	ANO
Užitná plocha:	70 m ²
Podlahová plocha:	70 m ²
Plocha zahrady:	1600 m ²