

K pronájmu, Byt 3+kk, 69 m2

íslo inzerátu (ID): 4312638 Datum vydání: 21.02.2025

Cena za nemovitost:

16 400 K

Lokalita:

Ostrava

Hledáte pronájem ve velmi žádané lokalitě ?

Pak je tento exkluzivní podkrovní byt s mezonetovou vestavbou na ulici Šídlovecká v Ostravě -Hrabové přesně pro vás! Nabízí komfortní a nadstandardní bydlení v klidné části města s výbornou dostupností a skvělou oboustrannou vybaveností.

Jedinečné bydlení v podkrovním bytě s podlažní vestavbou.

Byt byl navržen a realizován majitelem, uměleckým restaurátorem. Vznikl tedy unikátní byt s důrazem na detail, kde naleznete kombinaci dřeva, moderních materiálů a technologií.

Byt se nachází ve 3. nadzemním podlaží cihlového domu s pouze 6 bytovými jednotkami, což zajišťuje dostatek soukromí a klidu. Dispozici lze vnímat jako 3+kk s podlahovou plochou celkem cca 67 m² (40 m² podkroví, 27 m² podlažní vestavba v šikminách) a nově zde vybudován zastřešený balkon. Byt je po generální rekonstrukci.

Dispozice bytu

- Vstupní část – rozšířený vstup do bytu, přes dveře s posuvnými dveřmi
- Koupelna a WC – sprchový kout s moderní sanitou v kombinaci s masivem, WC odděleno designovými dřevěnými dveřmi
- Kuchyně – kuchyňská linka na míru s vestavnými spotřebiči (el. trouba, plynová varná deska Amica, digesto).
- Obývací pokoj s jídelnou – v celém interiéru bytu převládá podlažní trémová dřevěná konstrukce obnažená po rekonstrukci. V obývacím pokoji dominuje krb na dřevěno a podsvícené samonosné schodnicové nástupy z teprve dřevěného dřeva, které zakrývají zabudovaný, ze střížky vyvedený, ocelový skelet a lehké zábradlí. Podlaha je plovoucí dřevěná. Obývací pokoj je prostorný, svítí balkonem ve štítu.
- Menší pokoj v podkroví – menší pokoj od obývacího pokoje je oddělen zásuvnými dveřmi z ořechového masívu, je zde vestavná unikátní komoda s dřevěným prvkem v historickém designu.
- Pokoje v podlažní vestavbě – 2 pokoje v šikminách s velkými střešními okny, což zajišťuje dostatek přirozeného světla v celém bytě. Byt se bude pronajímat nezařízený.

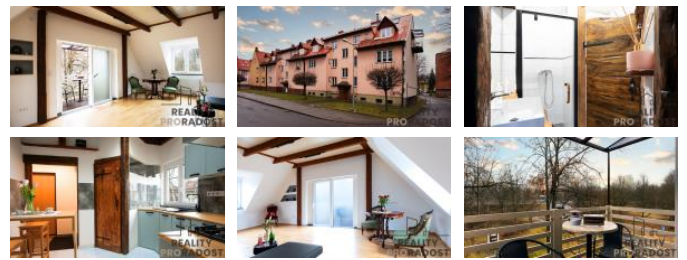
Technické specifikace

- Ohřev vody a vytápění zajišťuje kondenzační plynový kotel Bosch s řízeným termostatem. Vytápění je řešeno kombinací podlahového topení, radiátorů a vestavných krbových vložek na dřevěno (8 kW).
- Klimatizace bude doplněna do podlažní vestavby v letních měsících.
- 6 střešních oken zajišťuje dostatek přirozeného světla.
- Prostory a výklenky pro skladování v úkrytu

Lokalita – atraktivní bydlení v Ostravě -Hrabové

Ulice Šídlovecká se nachází v rezidenční oblasti Ostravy-Hrabové, která kombinuje výhody města a blízkost přírody.

•Výborná oboustranná vybavenost – v docházkové vzdálenosti se nachází obchody, restaurace, školy, školky, lékárna a zdravotní středisko.



KONTAKTNÍ ÚDAJE:



**Mgr. Alžběta
Veřková, MBA**

Tel:

777006739

Email:

**vecerkova@reality-
proradost.cz**

**REALITY
PRORADOST s.r.o.**

Tel:

704532094

Adresa:

**Opletalova 1417/25, 110 00
Praha 1**

Web:

www.reality-proradost.cz

- Skvělá dopravní dostupnost – MHD pár minut pěšky, snadné spojení do centra Ostravy i na dálnici.
- Plnohodnotná a sportovní vyžití –cyklostezky, dětská hřiště, sportoviště

Cena a podmínky pronájmu

K dispozici od 15.4.2025

•Nájemné: 16.400 Kč /měsíc

- Kauce 2 nájem

•Zálohy na vodu: 300 Kč /osoba

•Elektrina a plyn: přepočítáno na nájemce (doporučujeme 2.500 Kč plyn, 1.000-1.500 Kč elektrina)

•Provize RK: 20.000 Kč

Domluvte si prohlídku!

ID inzerátu ESO:	4312638
Inzerát aktualizován:	21.02.2025
Inzerát vydán:	19.02.2025
ID zakázky v RK:	25510
Budova je z:	Smíšená
Stav:	Velmi dobrý
Vlastnictví:	Osobní
Umístění:	3. podlaží
Obytná plocha:	69 m ²
Balkón:	2m ²
Užitná plocha:	67 m ²
Podlahová plocha:	69 m ²
Zastavěná plocha:	157 m ²