

K pronájmu, Byt 3+kk, 66 m2

íslo inzerátu (ID): 4411598 Datum vydání: 26.06.2026

Cena za nemovitost:

25 000 K

Lokalita:

Praha 4

K dlouhodobému pronájmu nabízíme moderní a světlý byt o dispozici 3+kk.

Byt se nachází v 9. NP (8. patro) udržovaného panelového domu s výtahem v atraktivní části Prahy 4 – Záběhlice.

Byt prošel kompletní rekonstrukcí a nabízí příjemné bydlení s prakticky řešenou dispozicí. Dominantou je prostorný obývací pokoj s kuchyňským koutem vybaveným vestavnými spotřebiči. Dále jsou k dispozici dva samostatné pokoje vhodné jako ložnice, dětský pokoj i pracovna. Kuchyňské okno je orientováno na sever, všechna ostatní okna včetně balkonu směřují na západ, což zajišťuje dostatek přirozeného světla během odpoledních hodin. Koupelna je vybavena sprchovým koutem a pračkou, toaleta je samostatná. Součástí bytu je také praktická komora. Byt se pronajímá v etně vybavení zobrazeného na fotografiích.

K bytu náleží sklepní kóje. Parkování je možné přímo před domem, v současné době bez poplatku. Do budoucna se v lokalitě plánuje zavedení parkovacích zón.

Finanční podmínky:

Nájemné: 25 000 Kč / m síc

Zálohy na služby a energie: cca 6 000 Kč / m síc (podle počtu osob)

Kauce: 30 000 Kč

Provize realitní kanceláře: 25 000 Kč včetně DPH

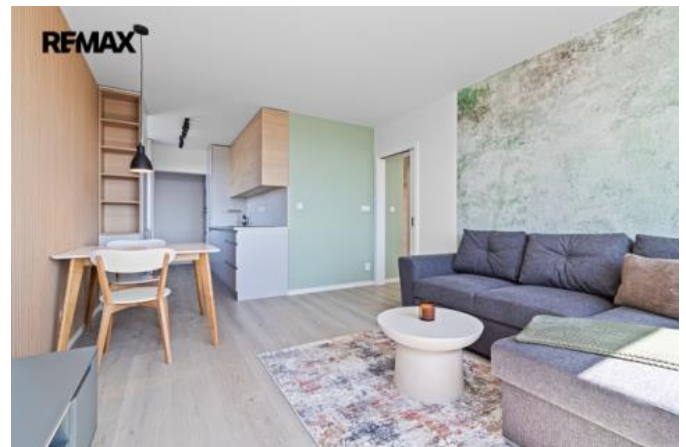
Byt je ihned k nastoupení.

Velkou výhodou této nabídky je výborná lokalita vhodná pro rodinné bydlení i aktivní životní styl. V bezprostřední blízkosti domu se nachází kompletní občanská vybavenost, školy, školky, obchody i služby. Přímo za domem navazuje rozsáhlý Hostivařský lesopark, ideální pro procházky, běh, cyklistiku nebo odpočinek v přírodě.

Dopravní dostupnost je vynikající. Autobusová zastávka se nachází blízko u domu a nabízí rychlé spojení na metro C – stanice Roztyly je vzdálena přibližně 2 minuty jízdy. Obchodní centrum Chodov je dostupné za pouhé 4 minuty autem. Výhodou je také přímé autobusové spojení na stanici metra Roztyly, Želivského a Florenc.

V případě zájmu o prohlídku vyplňte prosím kontaktní formulář pod inzerátem. Následně vás budeme kontaktovat a nabídneme vám dostupné termíny prohlídek.

Pronajímající si vyhrazuje právo vybrat nájemce na základě jím zvolených kritérií.



KONTAKTNÍ ÚDAJE:



Ing. Jan Pohorelický

Tel:

+420277277005

Email:

j.pohorelicky@re-max.cz

RE/MAX Alfa

Tel:

731 618 416

Adresa:

Spálená 97/29, 110 00

Praha 1

Web:

www.remamaxalfa.cz

ID inzerátu ESO:	4411598
Inzerát aktualizován:	26.06.2026
Inzerát vydán:	25.06.2026
ID zakázky v RK:	442761
Budova je z:	Panel
Stav:	Velmi dobrý
Vlastnictví:	Osobní
Umístění:	8. podlaží
Obytná plocha:	66 m ²
Užitná plocha:	66 m ²
Podlahová plocha:	66 m ²

Zastav ná plocha:

524 m²