

## K pronájmu, Byt 3+kk, 62 m<sup>2</sup>

íslo inzerátu (ID): 4304795 Datum vydání: 16.01.2025

Cena za nemovitost:

**22 000 K**

Lokalita:  
**Praha 4**

K dlouhodobému pronájmu nabízím krásný, světlý, nově zařízený byt po rekonstrukci o dispozici 3+kk s komorou, lodžíí a sklepem v ulici Jeábkova, Praha 11 Chodov.

Byt o výměře 61,5m<sup>2</sup> (+ 1 m<sup>2</sup> sklep a 2,7 m<sup>2</sup> lodžie) se nachází v 6. nadzemním podlaží s výtahem. Je vybaven kuchyňskou linkou s indukční varnou deskou, digestoří, elektrickou troubou, myčkou a kombinovanou lednicí. V obývacím pokoji je jídelní stůl s židlemi a pohovka s odkládacím stolem. V ložnici je k dispozici manželská postel. V přední najdete velkou šatní skříň. Na uskladnění dalších věcí oceníte komoru, kde je umístěná pračka. Další úložné prostory pak nabízí sklepní kóje. V bytě po rekonstrukci ještě nikdo nebydlel.

Lokalita nabízí veškerou občanskou vybavenost – restaurace, lékárny, polikliniky, školy, poštu a nákupní možnosti v nedalekém OC Opatovská. Oceníte blízkost přírody a už jde o Centrální park, lesopark Hostivař nebo Milíčovský les, odkud můžete podnikat pěší výpravy po vyznačených trasách. Za pouhých 10 minut jízdy autem se dostanete do nákupního centra Westfield Chodov i do multifunkčního areálu Jedenáctka Chodov, který nabízí velký plavecký bazén, vodní svět s tobogánem, wellness služby a moderní sportovní halu.

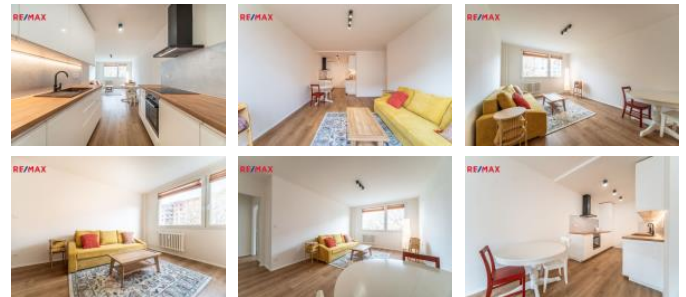
Pouhých 10 minut chůze od domu se nachází stanice metra C-Háje. Přibližně 2 minuty od domu je autobusová zastávka Metodějova, ze které se za 2 minuty dostanete na metro C- Háje.

Msítní nájemné je 22.000,- K + poplatky 5.000,- K + elektřina. Jistota (vratná kauce) je 44.000,- K. Nájemce neplatí provizi RK.

Byt je ideální pro pár nebo rodinu. Domácí mazlíčci jsou vítáni. Volný od 1.3.2025.

Těším se na viděnou na prohlídce!

ID inzerátu ESO:	4304795
Inzerát vydán:	16.01.2025
ID zakázky v RK:	405803
Budova je z:	Panel
Stav:	Velmi dobrý
Vlastnictví:	Osobní
Umístění:	6. podlaží
Obytná plocha:	62 m <sup>2</sup>
Užitná plocha:	66 m <sup>2</sup>
Podlahová plocha:	62 m <sup>2</sup>



### KONTAKTNÍ ÚDAJE:



**Lucie Brezínová**

Tel:

**+420296240404**

Email:

**brezina.team@re-max.cz**

**RE/MAX Alfa**

Tel:

**731 618 416**

Adresa:

**Spálená 97/29, 110 00**

**Praha 1**

Web:

**www.remamaxalfa.cz**