

## K pronájmu, Byt 3+1, 70 m2

íslo inzerátu (ID): 4393420 Datum vydání: 21.04.2026

Cena za nemovitost:

**12 000 K**

Lokalita:  
**Jihlava**

Klidné bydlení s vlastní zahradou kousek od Jihlavy  
Hledáte prostorné a dostupné bydlení v p írod , ale s výbornou dostupností do m sta? Máme pro vás ideální nabídku!

K pronájmu je sv tlý byt 3+1 o velikosti 70 m2 v menším bytovém dom se ty mi byty v obci Jersín. Byt se nachází v 1. pat e a nabízí praktickou dispozici: t i samostatné pokoje, kuchy , komoru a dostatek úložného prostoru. Vybavení po domluv .

Velkým benefitem je vlastní zahrada cca 100 m2 – ideální pro relaxaci, grilování nebo d tské hry  
2 sklepy vhodné pro uskladn ní d eva a uhlí, parkovací místo p ímo u domu

Vytáp ní je ešeno kotlem na tuhá paliva (sdílený pro 2 byty) – nájemník si zajiš uje palivo, což umož ůje mít kontrolu nad náklady na topení.

Lokalita.... Obec Jersín nabízí klidné venkovské bydlení s dobrou dostupností: Jihlava – 20 km, M ín – 7 km (nájezd na D1) Díky tomu jste autem za pár minut na dálnici i ve m st .

Ob anská vybavenost: V blízkém M ín najdete mate skou a základní školu, obchody s potravinami, restaurace a služby, poštu i zdravotní st edisko.. Další kompletní vybavenost pak nabízí nedaleká Jihlava.

Pro práv tento byt? Klidná lokalita mimo ruch m sta, dostatek prostoru pro rodinu, zahrada i úložné prostory  
výborná dostupnost na D1, p íjemné bydlení v menším dom .

Podmínky pronájmu:

Nájem: 12 000 K /m síc

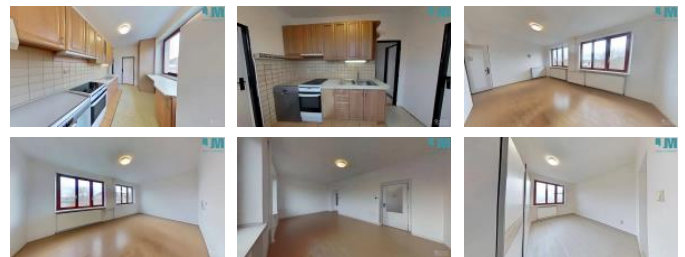
Energie: 3 300 K /m síc + d evo a uhlí

Vratná kauce: 20 000 K

Provize RK: 15 000 K

Ideální volba pro ty, kte í cht jí spojit klid venkova s dobrou dostupností do m sta.

V p ípad zájmu m neváhejte kontaktovat pro více informací nebo domluvení prohlídky.



## KONTAKTNÍ ÚDAJE:



**Monika Halodová**

Tel:

**+420 739 853 235**

Email:

**halodova@j-mreality.cz**

**Josef Mejzlík**

Tel:

Adresa:

**Pražská 375/29, 67401**

**T ebí**

Web:

**www.j-mreality.cz**

ID inzerátu ESO:	4393420
Inzerát aktualizován:	21.04.2026
Inzerát vydán:	30.03.2026
Budova je z:	Smíšená
Stav:	Dobry
Vlastnictví:	Osobní
Umíst ní:	1. podlaží
Obytná plocha:	70 m2
Užitná plocha:	70 m2