

## K pronájmu, Byt 3+1, 65 m<sup>2</sup>

íslo inzerátu (ID): 4292241 Datum vydání: 04.12.2024

Cena za nemovitost:

**20 000 K**

Lokalita:  
**Praha 10**

Pokud hledáte dostatečně velký byt k dlouhodobému pronájmu, který je v klidné části Prahy 4, kousek od Hostivařské přehrady s lesoparkem a Botičem, má v okolí kompletní občanskou vybavenost a je tedy vhodný pro všechny bez ohledu na věk, tak tady je to.

Byt je celkově vhodně řešený, protože ze vstupní chodby je přístup do všech místností a je okamžitě připraven k nastěhování.

Byt je dobře vybavený a k nastěhování bude připraven na začátku ledna 2025.

K bytu náleží lodžie i sklepní kóje.

Lodžie s obývacím pokojem a kuchyní jsou situovány na jih, další dva pokoje na sever.

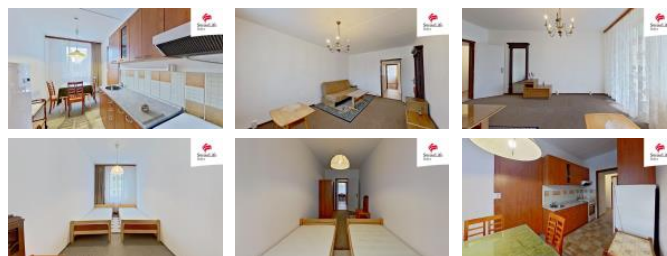
Dom je celkově velmi udržovaný, klidný a bezpečný.

Měsíční nájemné je 20.000 K + Zálohy na služby 3.500 K + Elektřina

Vratná kauce je ve výši dvou nájmů.

Přijďte se osobně podívat - rád Vás zde provedu.

ID inzerátu ESO:	4292241
Inzerát aktualizován:	04.12.2024
Inzerát vydán:	13.11.2024
ID zakázky v RK:	23306
Budova je z:	Panel
Stav:	Dobrý
Vlastnictví:	Osobní
Umístění:	3. podlaží
Obytná plocha:	65 m <sup>2</sup>
Lodžie:	6m <sup>2</sup>
Užitná plocha:	72 m <sup>2</sup>
Podlahová plocha:	65 m <sup>2</sup>
Plocha sklepa:	2 m <sup>2</sup>



### KONTAKTNÍ ÚDAJE:



**Martin Vojta**

Tel:

**+420 800775577**

Email:

**info-  
reality@swisslifeselect.cz**

**Swiss Life Select**

**Reality**

Tel:

**800 55 77 55**

Adresa:

**Poběžní 620/3, 18600**

**Praha 8**

Web:

**<https://www.swisslife-reality.cz/>**

