

K pronájmu, Byt 2+kk, 87 m2

íslo inzerátu (ID): 4395246 Datum vydání: 06.05.2026

Cena za nemovitost:

17 700 K

Lokalita:
Zlín

ID 02704

Nabízíme Vám k pronájmu nádherný, proslulý byt 2+kk v klidné ulici m. sta Zlína, vzdálený od centra m. sta 2 minuty.

Byt k dlouhodobému pronájmu 2+kk s velkolepým prostorem obývacího pokoje a prostorné kuchyně s místem na velký jídelní stůl a dalším samostatným pokojem, který je vybavený skříní a psacím stolem. Pokoj je oddělený vstupní chodbou bytu, kde naleznete klid od hlavního dvířka v bytu.

Tento luxusní, velmi nadstandardní byt je nově rekonstruován a je dobře vybaven. K dispozici máte novou krásnou kuchyňskou linkou se spotřebiči značky Elektrolux. Je zde lednička s mrazákem, myčka, sklokeramická deska, varná konvice, mikrovlnná trouba, pečicí trouba, kávovar a jídelní stůl se židlemi. V bytu jsou velké šatní skříně v pokoji i na chodbě.

Každý pokoj je vybaven vlastní klimatizační jednotkou.

Ze samostatného pokoje je vstup na lodžii, kde je možnost odpočívat a dát si kávu.

Nová prostorná koupelna je vybavena sprchovým koutem i vanou, umyvadlem s umyvadlovou skříňkou na kosmetiku a místem na práčku i sušičku. WC je samostatné.

S velkým prostorem bytu je možno pracovat a rozdeliť jej na ďalší etáž oddelený prostor, dle vašej fantázie-pracovnu, spací prostor.

Nezapomejte si prohlédnout 3D prohlídku bytu.

Byt je vytápěn podlahovým vytápěním. Spotřebované energie mají vlastní měření a internet je v ceně nájmu. Byt se nachází ve velmi klidném bytovém domě pouze ze 4 bytů na ulici Lešetín II ve 2. patře. V bytovém domě je absolutní klid a pitom jste v blízkosti centra města. K bytu náleží sklepná kóje. Hlavní vstup do bytového domu je zajištěn přes vstupový kód.

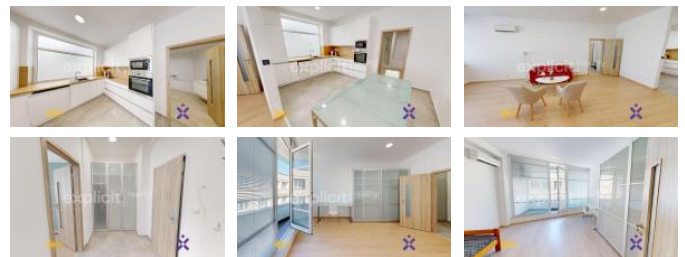
Nájem 17 700,- Kč / m síc
Zálohy na energie 5 500,- Kč
Vratná kauce pronájmu.

V dosahu přes cestu je prodejna se zdravou výživou, potraviny TESCO, BILA, lékárna, detská herná, Divadlo Pracujících, Zlaté Jablko, Multikino, restaurace, MHD i vlaková zastávka a veškerá občanská vybavenost.

V bytovém domě je i nákladní výtah pro případ stěhování.

Pro více informací nebo sjednání prohlídky mě neváhejte kontaktovat. Ráda Vám byt ukážu.

Dagmar Machová & Explicit Reality tel: 774433282



KONTAKTNÍ ÚDAJE:



Dagmar Machová

Tel:

+420 773 022 220

Email:

info@explicitreality.cz

EXPLICIT REALITY,

S.R.O.

Tel:

Adresa:

Dlouhá 5617, 76001 Zlín

Web:

www.explicitreality.cz

Inzerát aktualizován:	06.05.2026
Inzerát vydán:	09.04.2026
Budova je z:	Cihla
Stav:	Velmi dobrý
Vlastnictví:	Osobní
Umístění:	3. podlaží
Obytná plocha:	87 m2
Lodžie:	2m2
Užitná plocha:	87 m2
Podlahová plocha:	87 m2
Plocha sklepa:	2 m2