

## K pronájmu, Byt 2+kk, 69 m<sup>2</sup>

íslo inzerátu (ID): 4311069 Datum vydání: 20.02.2025

Cena za nemovitost:

**16 000 K**

Lokalita:  
**eské Bud jovice**

Nabízíme k pronájmu zánovní, zděný byt umístěný ve 2. NP rodinného, adového domu se 2 bytovými jednotkami, v ulici Platanová, v klidné části eských Bud jovic - lokalita Mladé.

Byt je dispozici ešený jako 2+kk s celkovou plochou 68,4 m<sup>2</sup> (podlahová plocha 59,4 m<sup>2</sup> + terasa 9 m<sup>2</sup>), součástí bytu je vymezené venkovní parkovací stání u domu. Dispozici bytu a rozměry jednotlivých místností najdete na přiloženém orientačním plánu dorysu.

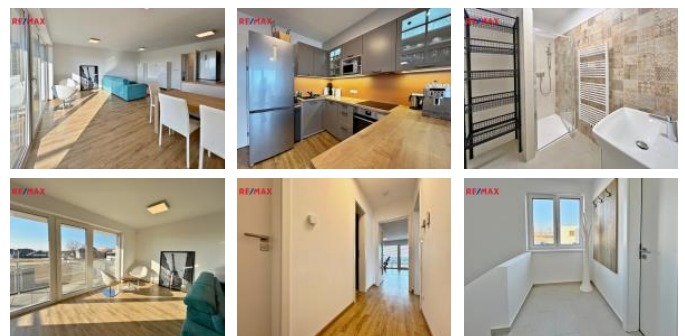
Pronajímá se zařízený, vybavený kuchyňskou linkou se spotřebiči (horkovzdušná trouba, sklokeramická varná deska, lednice s mrazákem a mikrovlnná trouba). V obývacím pokoji se nachází jídelní stůl se židlemi, sedací souprava a televizní stůl. Součástí ložnice je šatník, dále pak manželská postel s matracemi a komoda. V celém bytě jsou plovoucí podlahy a osvětlení, bezpečnostní vstupní dveře a elektrické pletkové žaluzie.

Vytápění je ešené podlahovými rozvody z centrálního plynového kotle v domě, ohřev vody také plynovým kotlem. Pronájem je možný dlouhodobě, kauce 30.000 K, nájemné činí 16.000 K + zálohy na energie cca. 4.500 K/měsíc (2 osoby). Majitel preferuje nekuřáky bez domácích mazlíčků. Byt je k dispozici od 1. 3. 2025.

V místě je veškerá občanská vybavenost: obchody, služby, lékárna, mateřská škola, základní škola, do centra města se dostanete autobusem MHD.

Byt doporučuji klientům, kteří chtějí bydlet mimo rušné město, ale uvítají jeho výbornou dostupnost. Předností je také zajištěné parkování a možnost využití terasy. Ideální bydlení pro dvě osoby. V případě zájmu o bližší informace nebo prohlídku nabízeného bytu kontaktujte asistentku makléře, sl. Lucii Votrubovou na tel. čísle 774 535 079.

ID inzerátu ESO:	4311069
Inzerát aktualizován:	20.02.2025
Inzerát vydán:	12.02.2025
ID zakázky v RK:	406575
Budova je z:	Cihla
Stav:	Velmi dobrý
Vlastnictví:	Osobní
Umístění:	2. podlaží
Obytná plocha:	69 m <sup>2</sup>
Terasa:	9m <sup>2</sup>
Užitná plocha:	60 m <sup>2</sup>
Podlahová plocha:	69 m <sup>2</sup>



### KONTAKTNÍ ÚDAJE:



**Iva Lexová**

Tel:

**+420606613028**

Email:

**iva.lexova@re-max.cz**

**RE/MAX Dynamic**

Tel:

Adresa:

**U ěrné v ěže 66/3, 370 01  
eské Bud jovice**

Web:

**www.remaxbudejovice.cz**