

## K pronájmu, Byt 2+kk, 60 m2

íslo inzerátu (ID): 4288653 Datum vydání: 22.11.2024

Cena za nemovitost:

**22 000 K**

Lokalita:

## Praha 10

Ve výhradním zastoupení nabízím k dlouhodobému pronájmu komfortní byt 2+kk v cihlovém domě ve Vršovicích v ulici Minská. Tramvají dojedete za minutu na Nádraží Vršovice, za sedm minut na Náměstí míru (metro „A“) nebo za devět minut na I.P. Pavlova (metro „C“).

Byt o velikosti 60,3 m<sup>2</sup> včetně zasklené lodžie, se nachází v 1.NP, jedná se o zvýšené bezpečné prostředí.

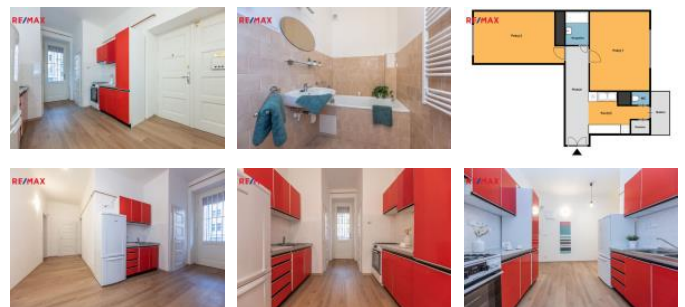
Prostorný a světlý byt s vyššími stropy disponuje chodbou, kuchyňským koutem se zasklenou lodží, komorou, samostatným wc, koupelnou s vanou, ložnicí a obývacím pokojem. Podlahové krytiny tvoří plovoucí podlaha v obytných místnostech, v ostatních místnostech je položena dlažba. Byt je vybavený kuchyňskou linkou se spotřebiči (plynový sporák, elektrická trouba, lednice s mrazákem). V koupelně je práčka na práčku. Vytápění v jednotlivých místnostech zajišťují plynová topidla tzv. vafky, ohřev vody elektrický bojler v koupelně a v kuchyni. Byt je orientovaný na dvě světové strany - ložnice s výhledem do zahrady na východ, kuchyňská lodžie a obývací pokoj do ulice na západ.

Vršovice jsou vyhledávanou lokalitou s pulzujícím životem, nabízející veškerý komfort moderního bydlení. V docházkové vzdálenosti najdete širokou škálu obchodů, služeb, restaurací a kaváren. Nechybí ani školy, školky a lékařská zařízení. Za sportem a kulturou se můžete vydat do nedalekého nákupního centra Eden s multikinem i na Stadion Eden, domovské hřiště SK Slavia Praha, kde se konají i velké koncerty a kulturní akce. Za odpočinkem i zábavou můžete vyrazit do Heroldových sad nebo do Grébovky, kde najdete například hřiště nebo multifunkční lezeckou stěnu. V parku se navíc každoročně koná oblíbené vinobraní. Víno zde však můžete ochutnat celoročně, a to ve Vinicím altánku s romantickým výhledem na vinice rozkládající se pod ním.

Vršovice zajišťují skvělou dopravní dostupnost díky rozsáhlé tramvajové a autobusové síti a železniční stanici Praha-Vršovice.

Nájemné 22.000 Kč /m<sup>2</sup> síň, záloha na služby 1.100 Kč /m<sup>2</sup> síň /osoba, elektřina a plyn se převádí na nájemníka. Kauce 44.000 Kč, provize RK ve výši jednoho měsíčního nájmu + DPH.

Vhodné pro maximálně dvě osoby. Požadujeme slušné, spolehlivé a bonitní nájemníky, nekuřáky, upřednostňujeme zájemce bez domácích mazlíčků. Pro více informací a domluvení prohlídky mě prosím kontaktujte e-mailem.



## KONTAKTNÍ ÚDAJE:



**Šárka Sabová, DiS.**

Tel:

**+420776636121**

Email:

**sabova.team@remax-czech.cz**

**RE/MAX Alfa**

Tel:

**731 618 416**

Adresa:

**Spálená 97/29, 110 00**

**Praha 1**

Web:

**www.remaxalfa.cz**

ID inzerátu ESO:	4288653
Inzerát aktualizován:	22.11.2024
Inzerát vydán:	30.10.2024

ID zakázky v RK:	401123
Budova je z:	Cihla
Stav:	Velmi dobrý
Vlastnictví:	Osobní
Umístění:	1. podlaží
Obytná plocha:	60 m2
Balkón:	3m2
Užitná plocha:	60 m2
Zastavěná plocha:	474 m2