

K pronájmu, Byt 2+kk, 59 m2

íslo inzerátu (ID): 4280810 Datum vydání: 27.09.2024

Cena za nemovitost:

30 000 K

Lokalita:

K pronájmu nabízím nový zařízený byt 2+kk o výměře 59 m2 s lodžii (6,6 m2), který se nachází ve 3. nadzemním podlaží budovy v projektu Nová Waltrovka, ul. Vladimíra Kobranova, Praha 5 – Jinonice.

Dispozice bytu zahrnuje prostorný obývací pokoj s kuchyňskou linkou na míru, včetně všech potřebných spotřebičů. Z obývacího pokoje je vstup na krásnou lodžii, kde lze příjemně trávit volný čas. Dále se v bytě nachází světlá a prostorná ložnice, koupelna s WC, komora a předsíň. Díky velkým oknům je v bytě dostatek slunečního světla.

V ceně nájmu je zahrnuto parkovací stání v podzemní garáži a sklep. Výhodou je, že sklep se nachází přímo za parkovacím stáním. V garáži je také místnost pro mytí kol.

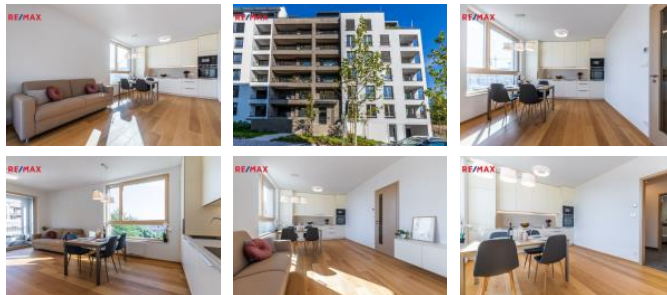
Developerský projekt Nová Waltrovka od společnosti Penta Real Estate zaručuje vynikající dopravní spojení nejen s centrem metra, ale i s jinými důležitými body Prahy 5. K rozvadovské výpadovce dojedete za 5 minut autem a na ružovské Letiště Václava Havla Vás taxík doveze za 20 minut. Kousek od Nové Waltrovky je vlaková zastávka Jinonice. Pár minut jízdy autem i autobusem leží nemocnice v Motole, na druhou stranu pak klinika na Malvazinkách. K dispozici jsou i blízká obchodní centra na Smíchově nebo v Nových Butovicích, spojená Radlickou ulicí i trasou metra B se stanicemi Jinonice a Radlická, které jsou vzdáleny pouze 5 minut chůze od Nové Waltrovky.

Msítní nájem činí 30 000 K + zálohy na služby 4 307 K. Elektřina bude přivedena na nájemce.

Kauce ve výši dvou měsíčních nájemného včetně poplatků.

V případě zájmu mě neváhejte kontaktovat.

ID inzerátu ESO:	4280810
Inzerát vydán:	27.09.2024
ID zakázky v RK:	398990
Budova je z:	Cihla
Stav:	Velmi dobrý
Vlastnictví:	Osobní
Umístění:	3. podlaží
Obytná plocha:	59 m2
Balkón:	6m2
Užitná plocha:	59 m2
Plocha sklepa:	3 m2



KONTAKTNÍ ÚDAJE:

**Kristina Konopelko**

Tel:

+420778058858

Email:

mareckova.team@re-max.cz**RE/MAX Alfa**

Tel:

731 618 416

Adresa:

Spálená 97/29, 110 00**Praha 1**

Web:

www.remamaxalfa.cz