

## K pronájmu, Byt 2+kk, 50 m<sup>2</sup>

íslo inzerátu (ID): 4288416 Datum vydání: 28.10.2024

Cena za nemovitost:

**8 500 K**

Lokalita:

## Náchod

Nabízíme k dlouhodobému pronájmu byt 2+kk ve 2NP v bytovém domě .

Tento byt se nachází v obci Velký Dívčívka vzdálenou 1km od Hronova, což poskytuje výbornou rovnováhu mezi klidem a pohodou života na venkově a přístupem ke všem městským výhodám. Blízkost veškeré občanské vybavenosti a přírodních krás tohoto regionu dále tuto lokalitu zvláště atraktivní.

Dispozice bytu:

Byt má dispozici 2+kk, což zahrnuje dvě obyvatelné místnosti v níž z jedné je kuchyňský kout.

Vstupní chodbu s vestavnou šatní skříní.

Jedna z výhod tohoto bytu je možnost využití vybudovaného venkovního prostoru za domem k posezení s přáteli nebo s rodinou.

U domu je možné parkovat.

Světlo a vzdušný:

Byt se nachází v 2.NP

Výhled z bytu do okolní krajiny dodává bytu klidnou atmosféru.

Bytový dům se nachází v těsné blízkosti autobusové a vlakové dopravy.

Tato lokalita nabízí skvělé možnosti pro procházky v okolí, které jsou ideálním místem pro odpočinek. Navíc, Broumovské skály jsou jen kousek odtud, což vám umožní podnikat výlety a objevovat přírodní krásy tohoto regionu.

Výše měsíčního nájmu je 8.500 K

Výše měsíčních záloh je 3.500 K

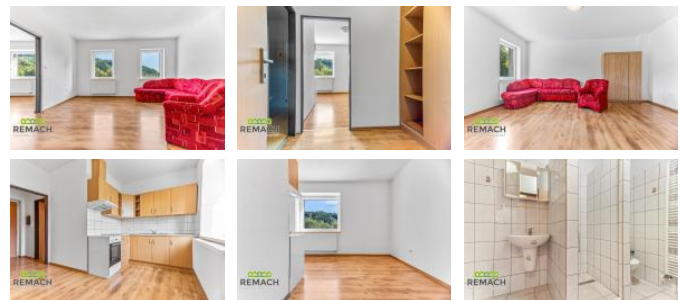
Vratná jistota je ve výši 20.000 K

Provize za zprostředkování je ve výši kompletního měsíčního nájmu.

Máte zájem?

V případě zájmu o tento byt neváhejte nás kontaktovat.

Tento byt nabízí komfortní bydlení s výhledem do přírody a výbornou dostupností ke všemu, co potřebujete pro pohodlný život.



## KONTAKTNÍ ÚDAJE:



**Dominika Jakubcová**

Tel:

**+420 739 064 242**

Email:

**[jakubcova@remach.cz](mailto:jakubcova@remach.cz)**

**REMACH UH s.r.o.**

Tel:

**777558622**

Adresa:

**Palackého náměstí 175,**

**68601 Uherské Hradiště**

Web:

**[www.remach.cz](http://www.remach.cz)**

ID inzerátu ESO:	4288416
Inzerát vydán:	28.10.2024
ID zakázky v RK:	3017
Budova je z:	Cihla
Stav:	Velmi dobrý
Vlastnictví:	Osobní
Umístění:	2. podlaží
Obytná plocha:	50 m <sup>2</sup>
Užitná plocha:	50 m <sup>2</sup>