

K pronájmu, Byt 2+kk, 47 m2

íslo inzerátu (ID): 4390682 Datum vydání: 12.03.2026

Cena za nemovitost:

28 000 K

Lokalita:

Praha 4

Dovolte mi představit Vám moderní, plně zařízený byt o dispozici 2+kk a rozloze 47,1 m², k němuž náleží parkovací stání v zakladi přímo v bytovém domě.

Byt je situovaný ve 3. nadzemním podlaží bytového domu v ulici Sinkulova, která se nachází na pomezí Podolí a Nuslí. Jednotka je kompletně vybavena a vy se tak můžete tak snadno nastěhovat. Okna jsou orientována do zeleně, takže budete mít klid a čerstvý vzduch, přestože je to co by kamenem dohledu do centra města. K bytu náleží parkovací stání v zakladi, který je zahrnut v ceně nájmu.

Lokalita se vyznačuje vynikající dopravní dostupností – v blízkosti se nachází autobusová zastávka Doliny nebo Podolská vodárna, která je součástí stanicí tramvajovou. Na metro C - Pražského povstání se dostanete během chvilky a daleko to není ani na metro B - Karlovo náměstí. V docházkové vzdálenosti je kromě veškeré také Penny market nebo Tesco express. V okolí je také nespočet restaurací zařízených služeb.

Kolik to bude stát?

Nájemné za měsíčně činí 28 000,- Kč za byt + 2 000,- Kč za parkovací stání. Dohromady tedy 30 000,- Kč za nájemné jako celek.

Poplatky SVJ za chod a údržbu domu činí 2282,- Kč. Elektřina se převádí na nájemce (poslední zálohy pro 2 osoby byly nastaveny na 1050,- Kč /měsíc)

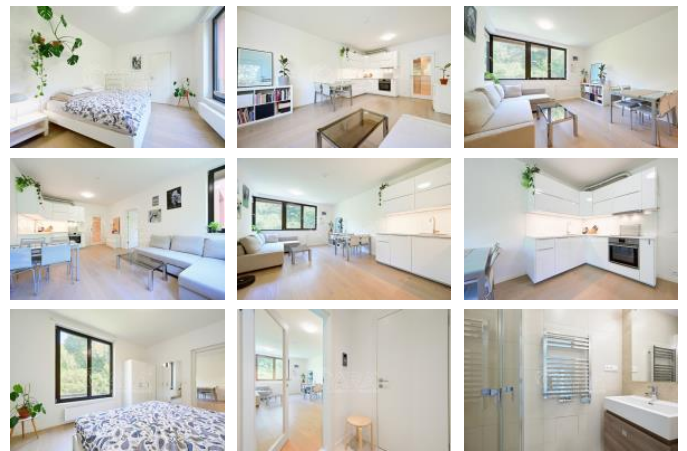
Kompletní měsíční platba za osobu za měsíčně tedy činí 32 282,- Kč + elektřina viz výše.

Kauce je ve výši 2 měsíčních nájmů, tedy 60 000,- Kč.

Nájem je dostupný od 15.4. 2026.

Zaujala vás nabídka? Tak se pojďte setkat na prohlídce!

ID inzerátu ESO:	4390682
Inzerát vydán:	12.03.2026
ID zakázky v RK:	19106
Budova je z:	Smíšená
Stav:	Velmi dobrý
Vlastnictví:	Osobní
Umístění:	3. podlaží
Obytná plocha:	47 m ²
Užitná plocha:	47 m ²
Zastavěná plocha:	393 m ²



KONTAKTNÍ ÚDAJE:

QARA s.r.o

Tel:

606 113 100

Adresa:

Šafaříkova 201/17, 120 00

Praha 2

Web:

www.qara.cz/