

K pronájmu, Byt 2+kk, 40 m²

íslo inzerátu (ID): 4302286 Datum vydání: 08.01.2025

Cena za nemovitost:

14 900 K

Lokalita:

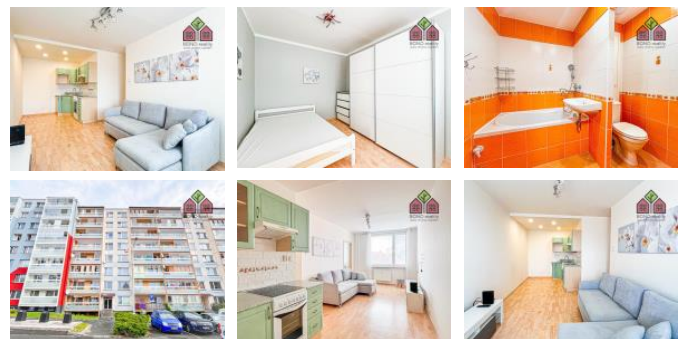
Litomice

BONO reality Vám v zastoupení vlastníka nemovitosti nabízí k dlouhodobému pronájmu bytovou jednotku o dispozici 2+kk, která se nachází v Litomíci, v ulici Liškova.

Jedná se o velmi oblíbenou a vyhledávanou část města nacházející se v blízkosti jeho širšího centra. Bydlení je zde pochvalované. V pohodlné docházkové vzdálenosti několik málo minut od domu, najdeme kompletní občanskou vybavenost -> základní i mateřská škola, střední odborná škola, lékařství, lékárna, prodejny potravin, dětské hřiště, restaurace, kulturní zařízení, posilovnu, kino, supermarket, vlakovou zastávku, zastávky mezioblastní autobusové dopravy DÚK a zastávky MHD a provozovny nejrozličnějších služeb. Centrum města je od domu vzdáleno přibližně 600 metrů. Právě blízká občanská vybavenost a také dobrá dopravní dostupnost dané lokality je bezesporu znáhou výhodou nabízené nemovitosti. V jejím okolí se nachází také nespočet udržovaných zelení, což znamená být příjemně. Litomické okolí je poté známé pro krásu přírody a několik výletních i turistických míst a cílů.

Samotná bytová jednotka je umístěna ve 3. patře plně revitalizovaného panelového domu, který je zateplený, osazený plastovými okny a rekonstrukcí prošla také jeho střecha, rozvody inženýrských sítí a ve velmi dobrém stavu jsou i jeho vnitřní společné prostory. Ideálně prosvětlený byt o podlahové ploše 40 m² se sestává z obývacího pokoje s kuchyňským koutem, ložnice, koupelny se společnou toaletou a vstupní chodby. Díky známé dobré a praktické dispozici je byt prostorný a jeho místnosti vytvářejí příjemný pocit soukromí. Nemovitost prošla v nedávné minulosti kompletní a zdařilou rekonstrukcí, během které bylo provedeno vybudování nového zděného bytového jádra, položení nových podlah (lino + keramická dlažba), výmalba zdí, instalace nových rozvodů elektrické energie a vybavení bytu nábytkem. V současné době tak poskytuje příjemné a klidné bydlení. Obývací pokoj je prosvětlen největší místností bytu a je vkusně propojen s kuchyňským koutem, který je prostorný a v současné době vybavený zánovně kuchyňskou linkou s elektrickou troubou a sporákem, digestoří a také místem pro lednici a mikrovlnnou troubu. Ložnice je standardních rozměrů a její součástí je příkladná šatní skříň, komoda a postel. V koupelně obložené keramickým obkladem, je situovaná vana, umyvadlo, společná toaleta a místo pro automatickou pračku. Vstupní chodba je dobře zařízená, nachází se v ní další šatní skříň, ale i volný prostor pro další vybavení. K bytu náleží sklepní kóje o výměře 3 m² a komora na patře o ploše 2 m². Parkování je možné na parkovišti, přímo před domem.

Měsíční nájemné činí 14.900,- Kč. Nájemce je dále povinen hradit měsíční zálohy za spotřebu služeb, které celkem činí 1.627,- Kč. Vratná kauce je stanovena na částku ve výši 20.000,- Kč. Provize realitní kanceláře činí 16.000,- Kč včetně DPH. Pro více informací a sjednání prohlídky bytu kontaktujte makléře. Těším se na Vás!



KONTAKTNÍ ÚDAJE:



Ondřej Dobrovolný

Tel:

+420 739924837

Email:

ondrej.dobrovolny@bonoreality.cz

BONO reality s.r.o.

Tel:

+420 725918237

Adresa:

Palachova 1082/10, 41201

Litomice

Web:

www.bonoreality.cz

ID inzerátu ESO:	4302286
Inzerát aktualizován:	08.01.2025
Inzerát vydán:	06.01.2025
ID zakázky v RK:	0
Budova je z:	Panel
Stav:	Velmi dobrý
Vlastnictví:	Osobní
Umístění:	4. podlaží
Obytná plocha:	40 m2
Užitná plocha:	45 m2
Podlahová plocha:	40 m2
Plocha sklepa:	5 m2