

K pronájmu, Byt 2+kk, 36 m2

íslo inzerátu (ID): 4385576 Datum vydání: 04.05.2026

Cena za nemovitost:

18 000 K

Lokalita:

Praha 4

K dlouhodobému podnájmu nabízíme světlý byt 2+kk s otevřeným výhledem v klidné části Prahy 4 – Krč, ulice V Štíhlách.

Byt o výměře 36 m² se nachází ve 12. patře udržovaného domu s výtahem a nabízí dostatek denního světla i příjemný výhled do okolí.

Dispozice bytu je řešena velmi efektivně – obývací část s kuchyňským koutem a samostatná ložnice vytvářejí oddělený prostor na bydlení i odpočinek. Byt je ideální zejména pro jednotlivce, kteří chtějí praktické a klidné bydlení s dobrým spojením do centra.

Kuchyňský kout je vybaven lednicí s mrazákem, myčkou, elektrickou troubou, plynovou varnou deskou, mikrovlnnou troubou a digestořemi.

V koupelně se nachází vana, umyvadlo se zrcadlem, koupelnová skříňka a toaleta.

Byt je nezařízený, což umožňuje zaříditi si interiér podle vlastního stylu a preferencí. Po dohodě s majitelem je možné byt dovybavit (například pračkou i šatní skříní).

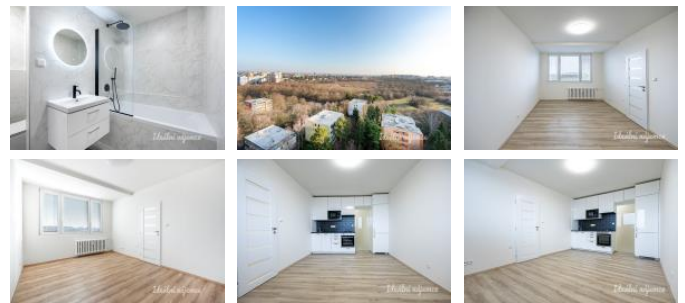
K bytu náleží sklepní kóje.

V okolí domu je kompletní občanská vybavenost – v docházkové vzdálenosti se nachází supermarket Lidl, restaurace, lékárna, pošta, městská knihovna i fitness centrum. Nedaleko je také Kunratický les, ideální pro procházky nebo sport. Výhodou je také dobrá dostupnost obchodního centra Sapa, které nabízí širokou škálu obchodů a služeb.

Autobusová zastávka Tempo je pár minut chůze od domu. Odtud je příjemné spojení na metro Kačerov (cca 7 minut jízdy), odkud se pohodlně dostanete do centra.

Byt je k dispozici ihned.

Prohlídky jsou možné po domluvě. V případě zájmu nám napište krátkou zprávu o sobě a rádi se vám ozveme s termínem prohlídky.



KONTAKTNÍ ÚDAJE:



Miloslava Kačerová

Tel:

222703030

Email:

podpora@idealninajemce.cz

Ideální nájemce

Tel:

608004016

Adresa:

**Milady Horákové 1957/13,
60200 Brno**

Web:

idealninajemce.cz



ID inzerátu ESO:	4385576
Inzerát aktualizován:	04.05.2026
Inzerát vydán:	19.02.2026
ID zakázky v RK:	7293
Budova je z:	Panel
Stav:	Velmi dobrý
Vlastnictví:	Osobní
Umístění:	13. podlaží a výše
Obytná plocha:	36 m ²
Užitná plocha:	36 m ²
Podlahová plocha:	36 m ²