

## K pronájmu, Byt 2+kk, 36 m<sup>2</sup>

íslo inzerátu (ID): 4302758 Datum vydání: 09.01.2025

Cena za nemovitost:

**16 000 K**

Lokalita:

## Praha 10

Ve výhradním zastoupení majitele nabízíme k pronájmu tento nově zrekonstruovaný byt 2+KK v inžovním domě.

Byt najdete v přízemí s příjemnou rozlohou 36,5 m<sup>2</sup>. Parkovat můžete na vyhrazených modrých zónách přímo před domem. Po vstupu do nemovitosti vejdete do útulné před síně. Naproti vstupním dveřím se nachází koupelna se sprchovým koutem a samostatná toaleta. Vpravo je ložnice s okny do klidného vnitrobloku a vlevo prostorný obývací pokoj s novou vybavenou kuchyňskou linkou. Byt se pronajímá kompletně vybavený, tj. s novou a plně vybavenou kuchyňskou linkou. Vytápění bytu je elektrokotlem stejně jako ohřev vody.

Vršovice jsou velmi zajímavou a žádanou pražskou čtvrtí mimo jiné díky jedinečné kombinaci historie, kultury a městského života. Nalezneme zde spoustu zajímavých historických budov, jako například Husův sbor nebo konstruktivistický kostel svatého Václava.

Velmi vyhledávanou oblastí je Krymská ulice, která byla v roce 2015 jmenována jednou z nejoblíbenějších evropských ulic v New York Times. Je plná restaurací, kaváren, obchodů a míst pro kulturní akce.

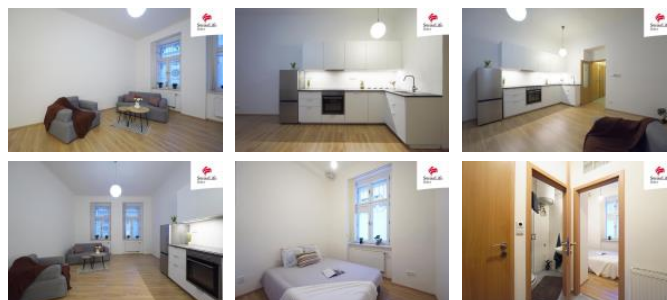
Kromě kulturních a historických zajímavostí nabízí Vršovice také dobrou dopravní dostupnost díky rozsáhlé tramvajové a autobusové síti a železniční stanici Praha-Vršovice.

Nutno ještě zmínit, že zde najdete veškerou občanskou vybavenost, školy, školky, nákupní centrum Eden, fotbalový stadion Slavia, kam můžete jít na fotbal anebo na koncert a spoustu dalšího. Tento prostor se nachází pár metrů od legendárního fotbalového klubu Bohemians Praha 1905.

Tak co, oslovila Vás nabídka? Pokud ano, tak neváhejte a domluvte si prohlídku, ráda vám nemovitost ukážu.

Energetická náročnost budovy uvedena "G" nemáme k dispozici aktuální PENB.

|                       |                   |
|-----------------------|-------------------|
| ID inzerátu ESO:      | 4302758           |
| Inzerát aktualizován: | 09.01.2025        |
| Inzerát vydán:        | 08.01.2025        |
| ID zakázky v RK:      | 0                 |
| Budova je z:          | Cihla             |
| Stav:                 | Dobrý             |
| Vlastnictví:          | Osobní            |
| Umístění:             | 1. podlaží        |
| Obytná plocha:        | 36 m <sup>2</sup> |
| Užitná plocha:        | 36 m <sup>2</sup> |
| Podlahová plocha:     | 36 m <sup>2</sup> |



## KONTAKTNÍ ÚDAJE:



**Ing. Jana Mikšánková**

Tel:

**+420 800775577**

Email:

**info-  
reality@swisslifeselect.cz**

**Swiss Life Select  
Reality**

Tel:

**800 55 77 55**

Adresa:

**Pobřežní 620/3, 18600**

**Praha 8**

Web:

**[https://www.swisslife-  
reality.cz/](https://www.swisslife-reality.cz/)**

