

## K pronájmu, Byt 2+kk, 31 m2

íslo inzerátu (ID): 4254758 Datum vydání: 03.03.2025

Cena za nemovitost:

**8 000 K**

Lokalita:  
**Vsetín**

Hledáte absolutní relaxaci přímo v srdci Beskyd ?

Máme pro Vás v nabídce na pronájem zcela zařízený apartmán, umístěný přímo na nejnavštěvovanějších Pustevnách, vedle hotelu Tanečnice.

Apartmán 2+Kk se nachází v apartmánovém domě s příjezdem po asfaltové komunikaci a dostatkem parkovacích míst.

Nejprve nás uvítá předstí, ze které vstoupíte do obývacího pokoje propojeného s kuchyní.

V tomto pokoji máte k dispozici rozkládací sedací soupravu, na které se pohodlně vyspí dva dospělí.

K dispozici máte rovněž wifi, televizi. V malé, ale útulné ložnici se rovněž vyspí dva dospělí lidé.

V koupelně s WC a sprchovým koutem, máte k dispozici pračku.

Měsíční nájem je 10.000 Kč + zálohy na vodu a energie 5.000 Kč, které majitel každým rokem vyúčtuje dle spotřeby.

Kauce 2 měsíční nájem se zálohami. 1 měsíční nájem + DPH pro RK.

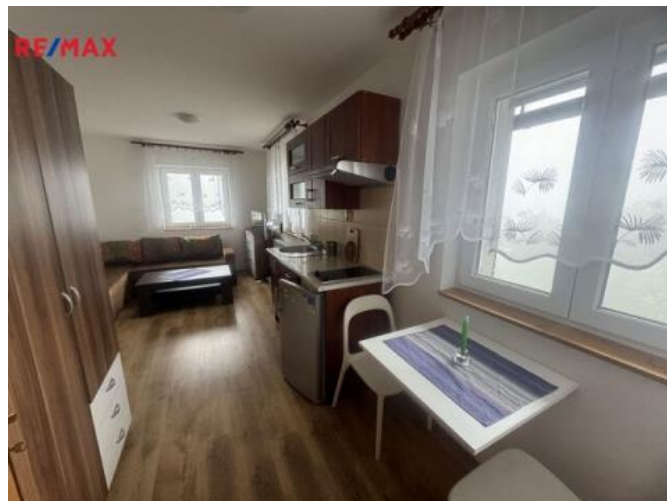
Neváhejte a domluvte si rohlídku.

Jitka Fröhlichová, Vaše realitní makléřka pro tuto oblast.

Pustevny (1018 m) leží mezi Radhoštěm a Tanečnicí. Jsou nejvýznamnější a nejnavštěvovanější horské středisko Beskyd. Pustevny byly pojmenovány po poustevnících, kteří zde žili a z nichž poslední z nich zemřel roku 1874. V roce 1891 zde Pohorská jednota Radhoště otevřela útulnu zvanou Poustevna. Do konce století kolem ní bylo několik dalších staveb např. Šumná, Maminka a Libušín. Pustevnám dominují dřevěné stavby postavené v lidovém slohu významným slovenským architektem Dušanem Jurkovičem. K dřevěným stavbám, které na Pustevnách projektoval architekt Dušan Jurkovič, patří také sto let stará dřevěná valašská zvonička, kterou zdobí barevné ornamenty. Areál dále doplňují stylové dřevěné koliby Valašska, U Zářýša a hotel Tanečnice z roku 1926.

Pustevny jsou významnou křižovatkou turistických tras. Východním směrem dojdete kolem jediného plesa v Beskydech na náhert v mlýně (1207 m) s ojedinělými skalními útvary. Západním směrem po Naučné stezce Radegast kolem sochy pohanského boha Radegasta dojdete k vrcholu Radhoště (1129 m), odkud jsou neopakovatelné výhledy do dalekého okolí. V zimě se Pustevny stávají vyhledávaným lyžařským střediskem s 11 lyžařskými vleky a 9 sjezdovkami.

Na Pustevny vede silnice z Prostřední Bečvy nebo sedačková lanovka z Ráztoky u Trojanovic.



## KONTAKTNÍ ÚDAJE:



**Jitka Fröhlichová**

Tel:

**+420776257694**

Email:

**jitka.frohlichova@re-max.cz**

**RE/MAX Actual**

Tel:

**725686530**

Adresa:

**Kadlářkova 360, 74221**

**Kopivnice**

Web:

**reality.remax-czech.cz/re-max-actual**

ID inzerátu ESO:	4254758
Inzerát aktualizován:	03.03.2025
Inzerát vydán:	13.06.2024
ID zakázky v RK:	391825
Budova je z:	Kámen
Stav:	Velmi dobrý
Vlastnictví:	Osobní

Umístění:	2. podlaží
Obytná plocha:	31 m <sup>2</sup>
Užitná plocha:	31 m <sup>2</sup>
Podlahová plocha:	31 m <sup>2</sup>
Zastavěná plocha:	269 m <sup>2</sup>