

## K pronájmu, Byt 2+1, 60 m2

íslo inzerátu (ID): 4404250 Datum vydání: 13.05.2026

Cena za nemovitost:

**22 995 K**

Lokalita:

## Praha 9

Vítejte u metra eskomoravská. Pouhých pár metrů od parku Podviní a Galerie Harfa, v žádané části Prahy 9, na rozhraní Libně a Vysočan.

A právě zde nabízíme pronájem světlého a útulného bytu 2+1 o ploše 60 m<sup>2</sup> (s lodžii a sklepem) ve 3. patře (4. NP), zrevitalizovaného cihlového domu.

Hledáte dva plus jedničku v širším centru s veškerou obvyklou vybaveností v místě a s cyklostezkou podél Rokytky za rohem? Pak tady je to.

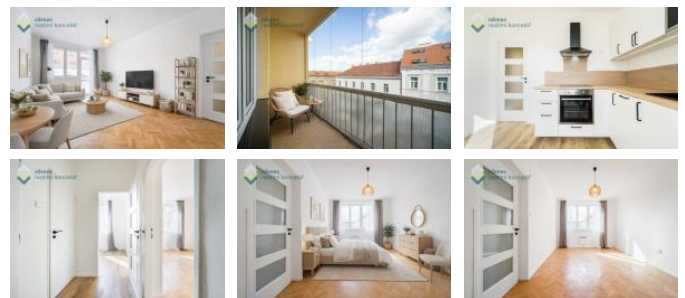
Jakmile vejdete do bytové jednotky, která nyní prošlo první generální rekonstrukcí téměř všech místností (zcela nová kuchyň na míru v etnospoti, dřez (i myčky a pračky se sušičkou) v dekoru bílé a černé s vestavnými spotřebiči; nové dveře a kování; nově zbrúšené a lakované parkety; nová topná tělesa s zásobníkem; nový bojler; nový rozvaděč a kompletace elektro; nová vinylová podlaha v předsíni a kuchyni) oceníte jeho praktickou dispozici a orientaci na dvě světové strany. Koupelna a WC prošla rekonstrukcí (jádro, rozvody, obklady) před zhruba 12 lety, ale byly zde nyní instalovány nové doplňky, sanitární zařízení, nová WC nádoba, nový bojler a také nové koupelnové topení).

Dispozice:

Po vstupu do této 2+1 se ocitnete v prostorné centrální předsíni (7,73 m<sup>2</sup>), odkud je vstup do všech místností. Na severozápad, do jednosměrné ulice Kovářská, je orientován obývací pokoj (18,44 m<sup>2</sup>) s příjemnou zasklenou lodžii (2,40 m<sup>2</sup>). Na opačnou stranu (jihovýchod), do klidného vnitrobloku, je orientován druhý pokoj (17,86 m<sup>2</sup>) a opravdu velká kuchyň (8,35 m<sup>2</sup>). V té je prostor pro zbudování baru pod oknem nebo na jídelní stůl pro dva - tři. Koupelna má vanu (2,43 m<sup>2</sup>), za WC (0,86 m<sup>2</sup>) jsou stoupačky. Pokoje jsou neprůchozí a orientace na dvě světové strany je praktická jak kvůli trávníku, tak pro přísun světla bytu.

Velice nízké měsíční poplatky - okolo 2 tisíc / měsíc! Dům je opravdu ve vynikající kondici, jen málokdy se vidí tak dobře fungující SVJ. Dům má nová okna, fasádu, vstup, kamerový systém, opravené společné prostory, výtah, rozvody, sklepy, je pevně i o dvorek.

Jestli je však něco skutečně vynikající, pak je to lokalita. Ve vedlejší ulici najdete vstup do stanice metra eskomoravská (dokončení rekonstrukce nové stanice již brzy), o pár kroků dál pak Galerii Harfa (Albert, restaurace, obchody..) a na druhou stranu Polikliniku Medicon. Pokud se rozhodnete bydlet v této části Prahy 9, čeká vás spousta příležitostí pro procházky i projížďky na kole a bruslích - park Podviní, cyklostezkou podél Rokytky do parku Zahradky, ke Kyjskému a Poernickému rybníku, nebo třeba až do Úval. Opačným směrem se lze zase rychle napojit na cyklostezku podél Vltavy. Centrum Prahy je vzdáleno pouhých pár kilometrů vzdušnou čarou, rozhraní Libně, Holešovic a Karlína je tedy dynamicky se rozvíjející lokalitou.



## KONTAKTNÍ ÚDAJE:



**Jakub Nemeč**

Tel:

**777760980**

Email:

**info@jakubnemeč.cz**

**NRK - realitní kancelář**

Tel:

**777760980**

Adresa:

**Záběhlická 133/97, 10600**

**Praha 10 - Záběhlice**

Web:

**www.nrk.cz**

+ poplatky cca 2000,- K / m síc, + elektina dle spot eby (cca 2000,- K / m síc). Vratná jistota ve výši 2 nájemných, provize ve výši 1 nájemného + DPH. Volné nejpozději od 1. 6. 2026. Bližší info v RK, doporuujeme.

ID inzerátu ESO:	4404250
Inzerát vydán:	13.05.2026
ID zakázky v RK:	1158
Budova je z:	Cihla
Stav:	Velmi dobrý
Vlastnictví:	Osobní
Umístění:	5. podlaží
Obytná plocha:	60 m2
Lodžie:	2m2
Užitná plocha:	60 m2
Podlahová plocha:	60 m2
Plocha sklepa:	2 m2