

K pronájmu, Byt 2+1, 49 m²

íslo inzerátu (ID): 4307468 Datum vydání: 29.01.2025

Cena za nemovitost:

10 500 K

Lokalita:
eský Krumlov

Nabízím k dlouhodobému pronájmu byt o velikosti 2+1 na sídlišti Plešivec v eském Krumlov .

Byt je po rekonstrukci v dobrém stavu a nachází se v p ízemí panelového domu o osmi nadzemních podlaží.

Dispozice bytové jednotky je prakticky ešena, do všech místností se vchází samostatn . Sestává se ze vstupní p edsín s chodbou 9 m², kuchyn 8,27 m², obývacího pokoje 18,30 m², ložnice 9,72 m², koupelny 2,78 m² a WC 0,94 m².

Byt se pronajímá áste n za ízený - kuchy ská linka, lednice, jídelní st l + židle, pra ka, obývací st na v etn sedací soupravy.

M sí ní nájemné íní 10 500,- K + zálohy na služby a energie (elekt ína, vodné a sto né, teplo), které budou up esn ny dle po tu osob (cca 5 000,- K /m síc) + vratná kauce 15 000,- K a províze RK 10 500,- K + DPH.

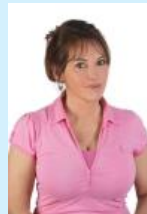
Veškerá ob anská vybavenost v etn nákupního centra je v dostupné blízkosti.

Byt je volný, ihned k nast hování. Majitel preferuje neku áky. Pro bližší informace mne prosím kontaktujte.

ID inzerátu ESO:	4307468
Inzerát vydán:	29.01.2025
ID zakázky v RK:	406635
Budova je z:	Panel
Stav:	Velmi dobrý
Vlastnictví:	Osobní
Umíst ní:	1. podlaží
Obytná plocha:	49 m ²
Užitná plocha:	49 m ²
Zastav ná plocha:	355 m ²



KONTAKTNÍ ÚDAJE:



Jana Slavíková

Tel:

+420605252401

Email:

jana.slavikova@re-max.cz

RE/MAX Dynamic

Tel:

Adresa:

**U erné v že 66/3, 370 01
eské Bud jovice**

Web:

www.remaxbudejovice.cz