

K pronájmu, Byt 1+kk, 12811 m²

íslo inzerátu (ID): 4305135 Datum vydání: 17.01.2025

Cena za nemovitost:

15 000 K

Lokalita:
Praha 9

K nast hování od 15. 02! Byt má k dispozici balkon.

Nabízíme Vám útulný byt k dlouhodobému pronájmu v novostavb o dispozici 1+kk a velikosti 35,2 m², s balkonem 3 m², situovaný ve 3. pat e nového bytového domu s výtahem.

Byt je kompletn ě za ízený kuchy skou linkou se spot ebi i (elektrická deska, trouba, lednice, digesto), šatní sk íní, jídelním stolem a židlemi, rozkládací pohovkou, pra kou, pracovním stolem a židlí, televizním stolem s televizí.

D m se nachází v blízkosti ve ejné dopravy MHD a nabízí snadný p ístup ke všem službám a obchod m v okolí (OC Let any). Pouhé 3 minuty ch ze od bytu se nachází známá horolezecká st na Jungle a JumpPark Let any.

Autobusem íslo 195 jste za pouhých 12 minut na stanici metra Vyso anská a za p l hodiny na metro M stek. Nebo z Nádraží akovice vlakem na Hlavní nádraží za pouhých 25 minut.

Nájemné: 15.000 K /m síc

Poplatky: 3.000 K /2 osoby/m síc

Kauce: ve výši 1 m sí ního nájmu

Provize RK: ve výši 1 m sí ního nájmu + DPH

Elekt ina bude p evedena na nájemce

Volné od: 15. 02.

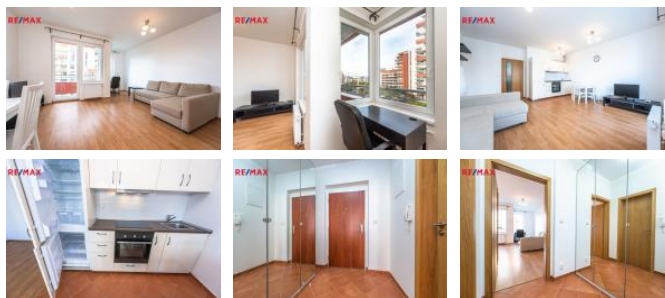
Vhodné max. pro 2 osoby.

Domácí mazlí ek dle domluvy.

U tohoto bytu majitel vyžaduje uzav ení pojišt ní odpov dnosti.

V p ípad Vašeho zájmu o informace nebo sjednání prohlídky kontaktujte maklé e e-mailem. Následn Vám asistentka zašle dotazník, který prosím vypl te. Poté Vás maklé bude kontaktovat za ú elem domluvení termínu prohlídky.

ID inzerátu ESO:	4305135
Inzerát vydán:	17.01.2025
ID zakázky v RK:	405811
Budova je z:	Cihla
Stav:	Velmi dobrý
Vlastnictví:	Osobní
Umíst ní:	3. podlaží
Obytná plocha:	12811 m ²
Balkón:	3m ²
Užitná plocha:	35 m ²
Podlahová plocha:	12811 m ²
Zastav ná plocha:	3714 m ²



KONTAKTNÍ ÚDAJE:



Ekaterina Kosolapova

Tel:

+420770647003

Email:

mareckova.team@re-max.cz

RE/MAX Alfa

Tel:

731 618 416

Adresa:

Spálená 97/29, 110 00

Praha 1

Web:

www.remamaxalfa.cz