

K prodeji,

íslo inzerátu (ID): 4358779 Datum vydání: 26.02.2026

Cena za nemovitost:

1 799 000 K

Lokalita:
Znojmo

Nabízíme k prodeji vinný sklep ve výborném stavu v obci Chvalovice, a to včetně kompletní vypracované studie na výstavbu rekreačního zařízení. Samotný sklep má délku 26 metrů, v tšična prostoru je klenutá cihlami. Sklep je vybaven novou podlahou 400 V/25 A, osvětlením s LED reflektory a cihlovou dlažbou. Velkou výhodou je rovněž vlastní oficiální studna (vrt) s kompletní dokumentací.

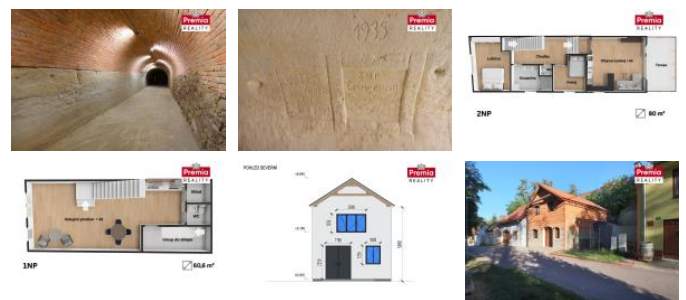
Svah za sklepem je zajištěn železobetonovou opěrnou stěnou s pohledovým betonem, na kterou je vydáno platné stavební povolení. Součástí prodeje je také několik pozemků: stavební parcela přímo před vstupem do sklepa, parcela nad sklepem o výměře cca 180 m² a pozemek naproti přes komunikaci, který je ideální pro vybudování venkovního posezení. Zadní část nemovitosti poskytuje naprosté soukromí vhodné pro terasu, přední část lze využít k případnému posezení.

K nemovitosti je vypracována kompletní projektová dokumentace pro výstavbu bytovací části ve druhém nadzemním podlaží a společenské místnosti v přízemí.

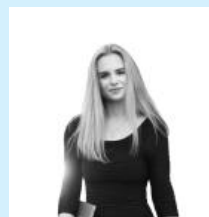
Chvalovice se nacházejí v oblíbené vinařské oblasti na hranici s Rakouskem, pouhých pár minut od města Znojma a hranice s pohodu Hat s bohatou nabídkou služeb, obchodní a volnočasových aktivit. Samotný sklep se nachází v tradiční sklepní ulici, která patří k vyhledávaným místům pro vinařské akce a turistiku.

Jedná se o jedinou příležitost k pořízení vinného sklepa ve výborném technickém stavu s možností rozšíření o bytovací kapacity a zázemí pro společenské i soukromé využití.

ID inzerátu ESO:	4358779
Inzerát vydán:	15.09.2025
Inzerát aktualizován:	26.02.2026
Budova je z:	Cihla
Stav:	Velmi dobrý
Plocha pozemku:	200 m ²
Užitná plocha:	86 m ²
Podlahová plocha:	286 m ²
Plocha zahrady:	200 m ²



KONTAKTNÍ ÚDAJE:



**Ing. Natálie
VAŠÍKOVÁ**

Tel:

+420 775 723 305

Email:

natalie@premiareality.cz



PREMIA Reality

Tel:

511115861

Adresa:

Mlýnská 326, 60200 Brno

Web: