

K prodeji, Komer ní prostory

íslo inzerátu (ID): 4284634 Datum vydání: 29.12.2024

Cena za nemovitost:

59 000 000 K

Lokalita:

Praha 9

ID: 170602.

Nabízíme na prodej p tipodlažní bytový d m v Praze 9 - Kyje v ulici Bore kova.

Kolaudace prob hla v roce 2004.

Jedná se celkem o (12) jednotek, (3) samostatné garáže a skladovací prostory.

V jednom podlaží se nachází sauna s odpo inkovou zónou, koupelnou a WC.

Všechny jednotky jsou pronajaté.

Každá se vytápí elektrickými p ímotopy a v jednom byt jsou navíc funk ní krbová kamna.

Dále jsou k dispozici (3) venkovní parkovací stání.

Na pozemku o rozloze (792m2) se nachází celkem 3 stavby:

1.Hlavní budova .p. 1422 (bytový d m) zastav ná plocha (216m2)

2.Garážový d m se dv ma podlažími a p dou - zastav ná plocha (54m2)

3.Sklad/ Garáž zastav ná plocha (24m2)

Velikosti a po et jednotek:

1x (1+kk)

3x (1+1)

2x (2+1)

5x (3+1)

1x (4+kk)

Celková užitná plocha jednotek a společ ných prostor bez balkon a teras cca (940m2).

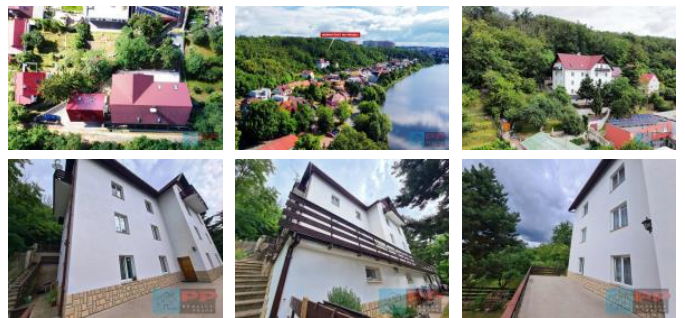
istá podlahová plocha jednotek bez balkon a teras cca (752m2).

Nemovitosti se nachází ve svahu kopce na hranici p írodního parku Smetánka s hezkým výhledem na Kyjský rybník.

V míst je zastávka autobusu 224 nebo nedaleká vlaková stanice Praha Kyje s dojezdem na Masarykovo nádraží za 11 minut.

Obchodní centrum erný Most, IKEA, MAKRO jsou vzdálené cca 4,5 km. Nedaleko je m stský okruh s výpadovkou na dálnici D11 (Hradec Králové) a D10 (Mladá Boleslav, Liberec).

Pokud máte zájem o bližší informace o této nemovitosti, neváhejte se na nás obrátit.



KONTAKTNÍ ÚDAJE:

Vladimír Plachuta

Tel:

+420 603264618

Email:

plachuta@vpreality.cz

Vladimír Plachuta -

realitní kancelář

Tel:

Adresa:

Petrohradská 216/3, 10100

Praha

Web:

www.vpreality.cz

ID inzerátu ESO: 4284634

Inzerát vydán: 13.10.2024

Inzerát aktualizován: 29.12.2024

ID zakázky v RK: 0

Budova je z: Cihla

Stav:	Dobry
Uzitimá plocha:	940 m2
Podlahová plocha:	752 m2
Plocha pozemku:	792 m2
Plocha zahrady:	289 m2
Zastav ná plocha:	294 m2