

## K prodeji, Komer ní prostory

íslo inzerátu (ID): 4276404 Datum vydání: 15.01.2025

Cena za nemovitost:

**23 000 000 K**

Lokalita:

## Karlovy Vary

Dovolujeme si Vám nabídnout k prodeji velmi zajímavou investiční nemovitost - dva sousedící inžovní domy o celkové užité ploše 521 m<sup>2</sup>, celková rozloha pozemku 819 m<sup>2</sup> v ulici Teplárenská, Karlovy Vary - Bohatice.

Růžový dům o užité ploše 324 m<sup>2</sup> disponuje pěti nájemními byty, které jsou dlouhodobě pronajaté.

3+1 výměra 85 m<sup>2</sup>

3+1 výměra 80 m<sup>2</sup>

1+1 výměra 41 m<sup>2</sup>

1+1 výměra 47 m<sup>2</sup>

2+1 výměra 71 m<sup>2</sup>

Každý byt má svou skepni kóji. Vytápění zajišťují plynovými kotly, voda dálkovým přívodem a odpady svedeny do kanalizačního řádu.

V roce 2011 byla provedena rekonstrukce fasády, okna jsou plastová. Parkování pro nájemníky je zajištěno na oploceném pozemku nebo na ulici hned u domu. Rozloha oploceného pozemku kolem nemovitosti je 381 m<sup>2</sup>.

Modrý dům o užité ploše 197 m<sup>2</sup> disponuje třemi nájemními byty, které jsou dlouhodobě pronajaté.

3+1 výměra 70 m<sup>2</sup>

2+1 výměra 58 m<sup>2</sup>

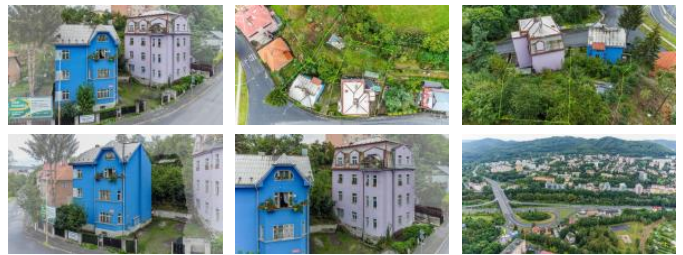
2+1+1 výměra 69 m<sup>2</sup>

Každý byt má svou skepni kóji. Vytápění zajišťují plynovými kotly, voda dálkovým přívodem a odpady svedeny do kanalizačního řádu.

V roce 2011 byla provedena rekonstrukce fasády, okna jsou plastová. Parkování pro nájemníky je zajištěno na oploceném pozemku nebo na ulici hned u domu. Rozloha oploceného pozemku kolem nemovitosti je 438 m<sup>2</sup>.

Průkaz energetické náročnosti je ve zpracování, dle zákona tedy uvádíme třídu G.

Veškeré informace k dotázaní u makléře.



## KONTAKTNÍ ÚDAJE:



**Marcela Franková**

Tel:

**+420 606432530**

Email:

**marcela.frankova@smartko.cz**

**ECOBBE Group s.r.o.**

Tel:

**723364824**

Adresa:

**Pod bradská 88/55, 19800**

**Praha - Hloubětín**

Web:



ID inzerátu ESO:	4276404
Inzerát vydán:	10.09.2024
Inzerát aktualizován:	15.01.2025
ID zakázky v RK:	0
Budova je z:	Cihla
Stav:	Dobrý
Užitná plocha:	521 m <sup>2</sup>
Podlahová plocha:	521 m <sup>2</sup>
Plocha pozemku:	819 m <sup>2</sup>
Plocha zahrady:	819 m <sup>2</sup>
Zastavěná plocha:	296 m <sup>2</sup>