

## K prodeji, pozemky - stavební / komerční, 27908 m<sup>2</sup>

Cena za nemovitost:

**0 K**

číslo inzerátu (ID): 4186388 Datum vydání: 16.06.2026

Lokalita:  
**Znojmo**

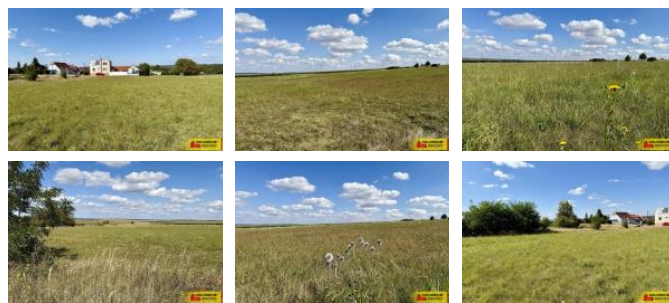
Exkluzivně Vám nabízíme k prodeji rovinný pozemek v katastrálním území Mramotice a Pílmovice o celkové výměře 27 908 m<sup>2</sup> (dle výpisu z katastru nemovitostí). Na základě platného územního plánu města Znojma, je možné zde vystavět:

- Maloobchod do 5.000 m<sup>2</sup> až 20.000 m<sup>2</sup>
- Ubytování
- Stravování
- Služby
- Vzdělání a výzkum
- Administrativu
- Výstavnictví
- Sport a pohybovou rekreaci

K pozemku vede příjezdová cesta. IS na kraji pozemku.  
Cena 1.200,-K za m<sup>2</sup>, možnost odkoupení části pozemku.

Znojmo je moravské město v okrese Znojmo a obec s rozšířenou působností v Jihomoravském kraji na levém břehu řeky Dyje, 65 km jihozápadně od Brna a 83 km severozápadně od Vídně. Hranice s Rakouskem probíhá osm kilometrů od města. Na území města žije 34146 obyvatel. Ve znojemské sídelní aglomeraci včetně přilehlých samostatných obcí žije přes 40 tisíc obyvatel. Výměra pozemku uvedena dle výpisu z katastru nemovitostí. S financováním pozemku, Vám rádi pomůžeme. Pro více informací kontaktujte makléře.

ID inzerátu ESO:	4186388
Inzerát aktualizován:	16.06.2026
Inzerát vydán:	25.09.2023
Plocha:	27908 m <sup>2</sup>
Plocha pozemku:	27908 m <sup>2</sup>



### KONTAKTNÍ ÚDAJE:



**Eva Krejčová**

Tel:

**+420 773 756 726**

Email:

**e.krejцова@rkcoloseum.cz**

**COLOSEUM**

**NEMOVITOSTI s.r.o.**

Tel:

**+420606536536**

Adresa:

**Kv. tř. 167/3, 603 00 Brno  
- Pisárky**

Web:

**[www.coloseumreality.cz](http://www.coloseumreality.cz)**