

## K prodeji, pozemky - stavební / komer ní, 2553 m<sup>2</sup>

Cena za nemovitost:

**9 500 000 K**

íslo inzerátu (ID): 4387687 Datum vydání: 29.06.2026

Lokalita:

**Prost jov**

Nabízíme k prodeji stavební pozemek o vým ě 2 553 m<sup>2</sup>, parc. 1601/32 a 1601/43, v pr myslové zón ě m sta Kostelec na Hané. Jedná se o jedine ěný pozemek v rámci lokality – výjime ěný svou velikostí i jasn ě definovaným územním plánem.

Územní plán:

P – Plochy výroby a skladování (drobná výroba, výrobní služby, emesla)

- \* ur ěno pro výrobu, skladování a podnikové zázemí
- \* maximální zastavitelnost až 70 % plochy
- \* stabilní podnikatelské prost ědí (bez kolize s bydlením)

Pozemek je ideální pro firmu, která sp ěchá na výstavbu skladu nebo výrobní haly, ale zároveň jde o velmi zajímavou investici – v oblasti se jedná o ojedin ělou plochu tohoto rozsahu s daným územním ur ěním.

Inženýrské síť :

- \* vodovodní řad p řiveden na pozemek
- \* vlastní kopaná studna
- \* elekt řína na pozemku
- \* plyn cca 5 m od hranice
- \* odpad cca 5 m od hranice

Další výhody:

- \* p řjezd ze dvou stran (výborná logistika)
- \* celý pozemek oplocen, uzavíratelná brána
- \* zpevn ěná plocha – okamžit ě využitelná

Díky zpevn ěnému povrchu je možné pozemek okamžit ě pronajmát (nap ř. pro skladování materiálu, techniky i vozidel) a generovat zisk bez nutnosti výstavby a dalších investic.

Velkou finan ění výhodou je také extrémn ě nízká cena za vyjmutí zastav ěné části z p řdního fondu, což výrazn ě snižuje budoucí náklady p ř realizaci nebo rozší ření zástavby.

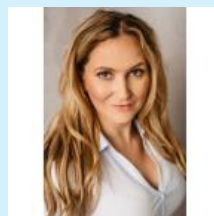
Možnost odkupu i rozpracovaného projektu výrobní a skladovací haly s administrativním zázemím.

Pozemek je p řipraven k okamžit ě realizaci i okamžit ěmu výnosovému využití.

ID inzerátu ESO:	4387687
Inzerát aktualizován:	29.06.2026
Inzerát vydán:	02.03.2026
Plocha:	2553 m <sup>2</sup>
Plocha pozemku:	2553 m <sup>2</sup>



### KONTAKTNÍ ÚDAJE:



**Bc. Zuzana  
Hartmanová**

Tel:

**+420 775 684 004**

Email:

**hartmanova@pacakreality.  
cz**

**PACÁK REALITY**

Tel:

Adresa:

**Krapkova 1159/3, 77900**

**Olomouc**

Web:

**www.pacakreality.cz**