

## K prodeji, pozemky - stavební / bydlení, 918 m<sup>2</sup>

Cena za nemovitost:

**6 790 000 K**

číslo inzerátu (ID): 4391743 Datum vydání: 20.04.2026

Lokalita:  
**Praha-východ**

Hledáte stavební pozemek, který je skutečně připravený ke stavbě rodinného domu? V blízkosti Brandýsa nad Labem a Prahy, na pěkném místě v přírodě, ale zároveň v samém centru obce?

Dovolujeme si vám nabídnout zasílaný stavební pozemek o výměře necelých 1 000 m<sup>2</sup> v obci Záryby, v lokalitě, kde jsme již v nedávné době úspěšně realizovali prodej jiného, většího pozemku.

Pozemek se nachází v neprůjezdné ulici, což zajišťuje maximální klid. Zároveň se jedná o místo s výbornou dostupností občanské vybavenosti v docházkové vzdálenosti.

Velkou výhodou této nabídky je již vybudovaná infrastruktura v lokalitě. Přístup je zajištěn po komunikaci ze zámkové dlažby a na pozemek jsou přivedeny všechny inženýrské sítě kromě plynu. Dle územního plánu obce je možná zastavitelnost 30 % plochy a výstavba maximálně dvoupodlažního rodinného domu, což umožní realizaci komfortního rodinného bydlení s dostatkem prostoru pro zahradu a soukromí. Máme zpracovanou inspekční zprávu k pozemku, kterou rádi poskytneme vážným zájemcům.

Obec Záryby nabízí téměř kompletní občanskou vybavenost – menší obchod s potravinami, mateřskou školu, první stupeň základní školy, lékárnu a sportovní areál včetně fotbalového a dětského hřiště. Významnou výhodou je, že obec není průjezdná, a nabízí tak klidné a bezpečné prostředí pro rodinné bydlení. Relaxace a aktivní odpočinek lze strávit v okolních lesích nebo u břehu Labe, kde se nachází pláž, stánek s občerstvením i cyklostezka.

Záryby jsou díky své poloze, kvalitě bydlení a fungujícímu komunitnímu životu (spousta aktivních spolků) dlouhodobě velmi atraktivním místem k životu.

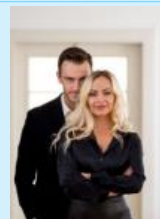
Prohlídky se budou konat po předchozí telefonické či e-mailové dohodě.

Dovolujeme si upozornit, že v případě více vážných zájemců může být nemovitost prodána nejlepší nabídkou.

Prodávající si vyhrazuje právo vybrat kupujícího na základě jím zvolených kritérií.



### KONTAKTNÍ ÚDAJE:



**Vera Krulichová**

Tel:

**+420296240407**

Email:

**krulichovi.team@re-max.cz**

**RE/MAX Alfa**

Tel:

**731 618 416**

Adresa:

**Spálená 97/29, 110 00**

**Praha 1**

Web:

**www.remamaxalfa.cz**

ID inzerátu ESO:	4391743
Inzerát aktualizován:	20.04.2026
Inzerát vydán:	19.03.2026
ID zakázky v RK:	434325
Plocha:	918 m <sup>2</sup>
Plocha pozemku:	918 m <sup>2</sup>