

## K prodeji, pozemky - stavební / bydlení, 9000 m<sup>2</sup>

Cena za nemovitost:

**0 K**

íslo inzerátu (ID): 4336754 Datum vydání: 20.06.2026

Lokalita:

**Praha-východ**

Nabízíme jedinečné stavební pozemky s vlastním přístupem k řece, o celkové velikosti 9036 m<sup>2</sup>, na samotném břehu řeky, v blízkosti města Sázava

Pozemky se nyní geodeticky rozdělují na tři oddělené celky, z nichž je na každém z pozemků považováno 1000 m<sup>2</sup> zastavitelné plochy, s 30% zastavitelností, povolená stavba by tak mohla dosahovat až 300 m<sup>2</sup> zastavitelné plochy.

Vlastní příjezdová cesta. Elektřina na hranici pozemku, vodu lze řešit vrtanou studnou, kanalizaci septikem.

Podmínky ÚP pro výstavbu:

výška 1 NP + podkroví,

2 parkovací místa: garáž a parkovací stání

likvidace srážkových vod na pozemku

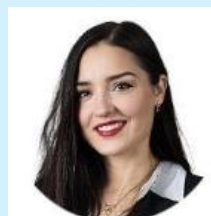
Slunné pozemky u řeky, které nejsou v záplavové zóně, s orientací na jih, v klidné oblasti s výhledem na Sázavu a okolní kopce. Ideální pro výstavbu rodinného domu v harmonii s přírodou v žádané lokalitě s výbornou dostupností do Prahy, (40 min jízdy)

Kontaktujte nás pro další informace.

ID inzerátu ESO:	4336754
Inzerát aktualizován:	20.06.2026
Inzerát vydán:	30.05.2025
ID zakázky v RK:	7190620
Vlastnictví:	Osobní
Plocha:	9000 m <sup>2</sup>
Plocha pozemku:	9000 m <sup>2</sup>
Plyn:	Není
Voda:	Plánovaná výstavba



### KONTAKTNÍ ÚDAJE:



**Karolína Pospíšilová**

Tel:

**+420 777 367 367,**

Email:

**karolina.pospisilova@rkevropa.cz**



**EVROPA services**

**Czech s.r.o.**

Tel:

**734525525**

Adresa:

**Václavské náměstí 806/62,  
11000 Praha 1**

Web: