

K prodeji, pozemky - stavební / bydlení, 900 m²

Cena za nemovitost:

0 K

íslo inzerátu (ID): 4393358 Datum vydání: 17.06.2026

Lokalita:

eský Krumlov

P edstavujeme Vám velice atraktivní stavební pozemek, který nabízí unikátní výhled na širokou hladinu jezera a dechberoucí západy slunce.

Pozemek se nachází v prestižní lokalitě Ková ov, v p ední linii nov vznikající reziden ní zástavby. Jedná se o výjime né místo s mimo ádným potenciálem pro výstavbu luxusního domu. Díky své poloze na svahu nabízí pozemek úchvatné výhledy na nejširší vodní plochu v eské republice, okolní krajinu i vzdálené vrcholy Šumavy.

Výhodou je možnost napojení na inženýrské sít – elekt inu, vodu, i kanalizaci, které se nachází na hranici pozemku. Západní orientace a mírný sklon zajiš ují maximální využití slune ního svitu a výhledu po celý den.

Dle Územního plánu jsou plochy za azeny do kategorie: Smíšené obytné území pro bydlení a ob anské vybavení s p edpoklady pro rekrea ní ubytování. Podíl zastav ných ploch m že init max. 50 % plochy pozemku. Limit 2 podlaží + obytné podkroví.

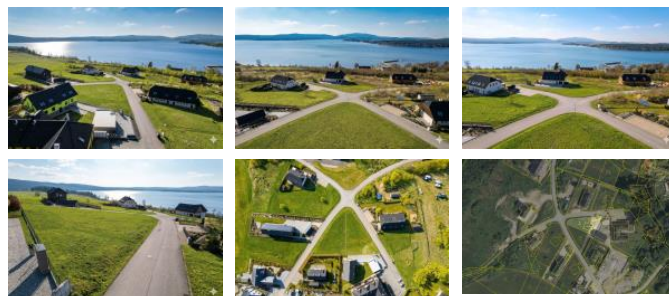
V dojezdové vzdálenosti je k dispozici ob anská vybavenost m styse Frymbuk, obchody, pláž, Wellnesshotel, restaurace, samoobsluhy, bankomat, cyklostezky a hlavn krásná p íroda. V okolí najdete vše co pot ebujete k bydlení a rekreaci.

- ? Top výhled na vodu a západ slunce
- ? Výjime né umíst ní – jedna z nejlepších lokalit na Lipn
- ? Inženýrské sít (elekt ina, voda, kanalizace) v dostupnosti
- ? Západní orientace

Zarezervujte si tento pozemek dokud je v nabídce a Vaše p edstavy o bydlení a rekreaci na Lipn se zde mnohou stát skute ností. P ípadn se zastavte na nezávaznou prohlídku. Nabízíme spolupráci s financováním, povolovacími procesy, výstavbou i následnou správou krátkodobých pronájm .

Kontaktujte specialistu na investice v lipenské lokalit pro více informací.

ID inzerátu ESO:	4393358
Inzerát aktualizován:	17.06.2026
Inzerát vydán:	30.03.2026
ID zakázky v RK:	1484281
Vlastnictví:	Osobní
Plocha:	900 m ²
Plocha pozemku:	900 m ²
Plyn:	Není
Voda:	Vodovod



KONTAKTNÍ ÚDAJE:



Marek Ertl

Tel:

420601005006,

Email:

m.ertl@group-df.cz

Lipno Real

Tel:

774884204

Adresa:

**Lipno nad Vltavou 71,
44001 Lipno**

Web:

www.lipno-real.cz