

K prodeji, pozemky - stavební / bydlení, 800 m²

Cena za nemovitost:

3 400 000 K

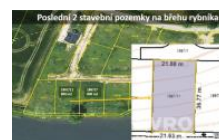
 číslo inzerátu (ID): **4273556** Datum vydání: **15.01.2025**

 Lokalita:
Benešov

Na základě exkluzivní spolupráce nabízíme poslední 3 zasíťované stavební pozemky na břehu Dolejšího rybníka. Pozemky jsou součástí nové rezidenční zóny pro bydlení (cca 15 stavebních parcel, většina prodána). Zastavitelnost ploch 25% (pro dvojdům 30%), podíl zeleně 70% (pro dvojdům 60%), dvě nadzemní podlaží plus podkroví nebo ustupující podlaží, maximální výška 10 m v hřebeni (nebo 8 m v atice), dvě parkovací místa pro RD.

Buďte součástí nově vznikající rodinné zástavby samostatně stojících domů na jedinečném místě na kraji vesnice přímo u rekreačního rybníka s možností přírodního koupání a vodních sportů. V obci kompletní infrastruktura (školka, škola, pošta, obchod, restaurace), volnočasové aktivity (TJ. Sokol Postupice - kopaná, volejbal, šachový oddíl...). V místě turistické stezky a cyklostezky. V obci BUS i vlak. Ideální místo pro rodinné bydlení.

ID inzerátu ESO:	4273556
Inzerát aktualizován:	15.01.2025
Inzerát vydán:	29.08.2024
ID zakázky v RK:	6467820
Vlastnictví:	Osobní
Plocha:	800 m ²
Plocha pozemku:	800 m ²
Plyn:	Není
Voda:	Vodovod



KONTAKTNÍ ÚDAJE:


Jitka Bubníková

Tel:

420736644666,

Email:

jitka.bubnikova@rkevropa.cz

EVROPA services
Czech s.r.o.

Tel:

734525525

Adresa:

**Václavské náměstí 806/62,
11000 Praha 1**

Web: