

## K prodeji, pozemky - stavební / bydlení, 760 m<sup>2</sup>

Cena za nemovitost:

**2 860 000 K**

íslo inzerátu (ID): 4177150 Datum vydání: 24.09.2024

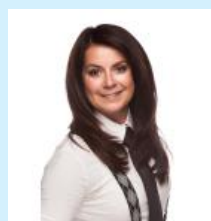
Lokalita:  
**Olomouc**

Hledáte kompletně zasažený stavební pozemek, který by byl nachystaný na výstavbu Vašeho vysněného rodinného domu? V tomto případě je Park resort Uničov ta pravá nabídka pro Vás. Dovolujeme si Vám představit prodej pozemků v rámci nově vznikající lokality v klidné části města Uničov, v bezprostřední blízkosti městského parku, která svým umístěním nabízí perfektní občanskou vybavenost (obchody, školky, školy, parkování, vlakové a autobusové nádraží, centrum města) a velmi dobré napojení na místní infrastrukturu. V I. etapě si Vám dovolujeme nabídnout mimo jiné pozemek s označením P14 o výměře 760 m<sup>2</sup> k individuální výstavbě rodinného domu. Rozměry pozemku jsou 24 m na šířku a 30 m na délku. Pozemek bude kompletně zasažený, což zahrnuje připojení na městskou kanalizaci i vodovod, připojení elektrické energie a přípravu optického kabelu. Samozřejmě je zbudování nové říjezdové komunikace včetně veškeré infrastruktury. Na pozemku můžete postavit jak půdorní bungalov, tak rodinný dům na patro. Zajímá Vás to, ale nemáte představu jak by měl váš dům vypadat? Nevíte jak vyřídit stavební povolení? Nevadí...! S tímto Vám rádi pomůžeme a celým procesem Vám provedeme krok po kroku, až ke kolaudaci domu. Pokud Vás nezaujal tento konkrétní pozemek, nebo se Vám nelíbí výměra či umístění, tak nás neváhejte kontaktovat. K dispozici jsou jiné pozemky, ke kterým Vám rádi poskytneme veškeré informace.

ID inzerátu ESO:	4177150
Inzerát aktualizován:	24.09.2024
Inzerát vydán:	15.08.2023
Plocha:	760 m <sup>2</sup>
Plocha pozemku:	760 m <sup>2</sup>



### KONTAKTNÍ ÚDAJE:



**Na a Underlová**  
**Underlová**

Tel:

**+420 603 177 771**

Email:

**nada@metr2reality.cz**

**Metr2 reality s.r.o.**

Tel:

**+420603101838**

Adresa:

**Litovelská 1340/2c, 779 00**

**Olomouc**

Web:

**www.metr2reality.cz**