

**K prodeji, pozemky - stavební /  
bydlení, 54946 m2**

Cena za nemovitost:

**0 K**

íslo inzerátu (ID): 4222715 Datum vydání: 26.09.2024

Lokalita:

## Prachatice

Máme pro vás na Šumavě zcela výjimečnou nemovitost! V centrální části v nadmořské výšce 1000 m n.m., v sousedství sjezdovek lyžařského areálu Zadov-Churáňov, s obrovským pozemkem 5,5 ha, s nádherným výhledem. Usedlost, která se po generaci dědí z otce na syna.

Za celou svoji 250letou historii má usedlost v pozemkové knize i v katastru v kolonce s jménem vlastníka jen jediné jméno. Pojete navázat na tento jedinečný příběh a splnit si svůj šumavský sen!

Zadov je jedním z nejnavštěvovanějších lyžařských areálů Šumavy. Kromě sjezdovek zde najdeme běžecký areál, zatímco zde běžecké stopy směřují ke Zháří, Horské Kvildě, Kvildě, Novému Hutímu a Popelné, stádko nacházející se v centrální části pohorie je oblíbeno i cyklisty a přírodními turisty.

Hned vedle skiareálu Kobyla najdeme místní část s příznivým názvem V ráji. A koliv se nachází uprostřed Zadova, je před zraky turistů skryta.

Velkou část lokality V ráji zabírá tradiční šumavská usedlost „U Tomíšků“, k níž patří téměř hektarová louka a dva hektary lesa v uceleném souboru. Místo je to naprosto výjimečné – od chalupy ležící pod lesem dojedete na lyžích až ke tyto sedačkové lanovce, ze zápraží, terasy a dokonce z celého pozemku se můžete kochat nádhernými výhledy na sjezdovku i do krajiny a také díky jihovýchodní orientaci si užívat dostatek horského slunce. Prostě ráj...

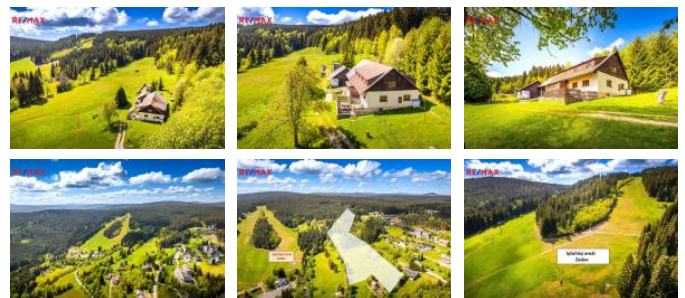
Hlavní objekt má zastavěnou plochu 335 m<sup>2</sup>. V přízemí obytné části najdeme obytnou kuchyni, tři pokoje, koupelnu, verandu se záchodem. Z chodby vedou schody do hezkého sklepa s klenutým stropem a také schodiště do podkroví, kde je jeden obrovský pokoj (přes 60 m<sup>2</sup>). Další obytnou plochu by bylo možné získat z prostorné předsady. Samozřejmě nic nebrání využít i stávající hospodářskou část a upravit ji k obývání. Hospodářskou část tvoří maštal (nyní ovčín) a dvě stodoly (z jedné je sklad paliva a nářadí).

Vedle chalupy se nachází dvě vedlejší stavby, jedna slouží jako sklad techniky (zast. plocha 43 m<sup>2</sup>), druhá jako garáž (zast. plocha 29 m<sup>2</sup>).

Usedlost je zásobována vodou z nové vrtané studny, dalším zdrojem vody je přítok z lesního pramene. Odpad je ošetřen septikem s přepadem.

Možností, jak s nemovitostí nacházející se na nádherném místě v šumavské TOP lokalitě naložit, se nabízí více – jen je potřeba dodržet současnou zastavěnou plochu a podlažnost (1 NP + podkroví). Další rozšíření zastavěné plochy není v současné době možné.

Neváhejte zavolat nebo napsat si o více informací. Tato nabídka je



## KONTAKTNÍ ÚDAJE:



**Josef Rychtář**

Tel:

**+420603196091**

Email:

**josef.rychtar@re-max.cz**

**RE/MAX Profil**

Tel:

**388 320 670**

Adresa:

**Vodňanská 36, 383 01**

**Prachatice**

Web:

**www.re-max.cz/profil**

vskutku ojedín lá!

ID inzerátu ESO:	4222715
Inzerát aktualizován:	26.09.2024
Inzerát vydán:	19.02.2024
ID zakázky v RK:	382871
Plocha:	54946 m2
Plocha pozemku:	54946 m2