

**K prodeji, pozemky - stavební /  
bydlení, 4659 m<sup>2</sup>**

Cena za nemovitost:

**14 500 000 K**

íslo inzerátu (ID): 4334815 Datum vydání: 23.04.2026

Lokalita:

## Olomouc

Nabízíme k prodeji s výhradním zastoupením majitel, souhrn staveb v Tršicích, na pozemku s celkovou výměrou 4.659m<sup>2</sup>. Nemovitosti mohou být vhodné pro kombinaci bydlení a podnikání, popř. pro zcela nový podnikatelský záměr. Umístění v centru obce Tršice, pod zámek Tršice a obecním úřadem, jen umocňuje potenciál daného místa.

V přední části pozemku u veřejné komunikace se na rovinatém pozemku nachází hlavní stavba rodinného domu se zastavovací plochou 254m<sup>2</sup>. Objekt je celý podsklepený, má 2 obytná podlaží se světlovou výškou 330cm a podkroví, vhodnou pro zbudování podkrovního bytu. Současná dispozice domu nabízí na každém patře samostatný velkometrážní byt. Historie spadá do roku 1933, kdy na přelomu tisíciletí byl rodinný dům adaptován do současné podoby. Byla vyměněna krytina na střeše, nové rozvody, omítky, podlahy, okna i fasáda. Stavba působí velice důstojným dojmem. Nabízí prostorné neprůchozí místnosti a široké chodby. Přístup k objektu ze dvou vjezdů pro nákladní automobily.

Za hlavní obytnou stavbou rodinného domu se nachází objekt, který původně sloužil ke zpracování masa. Stavba je zděná s litinovými sloupy, podlaha betonová. Zastavovací plocha 274m<sup>2</sup>, výška stavby 6m. Půizemí s možností využití podzemí.

Kolem severozápadní hranice pozemku zděné stavby využívané jako garáže, sýpky, kolny.

Na jihovýchodní straně pozemku, resp. pod zámek, ve svažitém terénu, se nacházela sýpka a sladovna, která byla zbourána. Pod terénem se nyní nachází historické klenbové stropy.

Prodávané pozemky jsou dle územního plánu v plochách pro podnikatelské aktivity, část pro bydlení v rodinných domech.

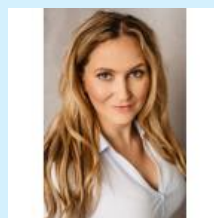
Nemovitost je napojena na zdroj elektrické energie, plyn, kanalizaci, vodovod, možnost vody z vlastní kopané studny.

V současné době zde dochází ke změně územního plánu, kde dle slov starosty má být celý areál nově v plochách smíšených obytných.

Doporučujeme prohlídku rozlehlého objektu s obrovským potenciálem v srdci obce Tršice. Pro více informací nebo prohlídku nás kontaktujte.



## KONTAKTNÍ ÚDAJE:



**Bc. Zuzana  
Hartmanová**

Tel:

**+420 775 684 004**

Email:

**hartmanova@pacakreality.  
cz**

**PACÁK REALITY**

Tel:

Adresa:

**Krapkova 1159/3, 77900**

**Olomouc**

Web:

**www.pacakreality.cz**

ID inzerátu ESO:	4334815
Inzerát aktualizován:	23.04.2026
Inzerát vydán:	24.05.2025
Plocha:	4659 m <sup>2</sup>
Plocha pozemku:	4659 m <sup>2</sup>