

**K prodeji, pozemky - stavební /  
bydlení, 4293 m<sup>2</sup>**

Cena za nemovitost:

**0 K**

íslo inzerátu (ID): 4396382 Datum vydání: 07.05.2026

Lokalita:

## Olomouc

Nabízíme k prodeji soubor nemovitostí v atraktivní lokalitě Nasobrků u Litovle, který představuje výjimečnou investiční příležitost s reálným developerským potenciálem.

Předmětem prodeje jsou rozsáhlé pozemky o celkové výměře 4.293 m<sup>2</sup> se starším rodinným domem a stodolou. Dle územního plánu města Litovel jsou pozemky vedeny jako plochy individuálního bydlení B1 a nachází se v nezátopové oblasti.

Investiční potenciál.

Pozemky jsou vhodné pro rozparcelování na cca 4 stavební parcely o velikosti kolem 1.000 m<sup>2</sup>, případně na menší celky dle konkrétního záměru. Je zpracována územní studie na 8 rodinných domů. Nemovitost je vhodná jak pro investory, tak pro zájemce hledající velký pozemek pro vlastní bydlení nebo rodinné sídlo. Nabízí se i možnost dlouhodobého uložení kapitálu s potenciálem růstu hodnoty.

Stávající nemovitost.

Rodinný dům o dispozici 2 plus 1 je postaven ze smíšeného zdiva a je vhodný k rekonstrukci nebo demolici. Dům je podsklepený a napojený na elektřinu 230 V i 400 V, vodovod, kanalizaci a plyn. Vytápění je řešeno plynovým kotlem s možností využití kamen na tuhá paliva. Na pozemku se nachází vlastní studna.

Součástí je stodola a další vedlejší stavby, které jsou spíše určeny k demolici.

Pozemky a lokalita.

Celková výměra 4.293 m<sup>2</sup>. Vlastní příjezdová cesta. Vzrostlá zeď a užitková zahrada. Klidná lokalita na okraji zástavby.

Lokalita nabízí dobrou dostupnost s rychlým napojením na trasu Olomouc Mohelnice a dálnici D35. V místě je základní občanská vybavenost včetně školky a základní školy.

Aktuální využití.

Nemovitost je aktuálně pronajata do 30. 6. 2026.

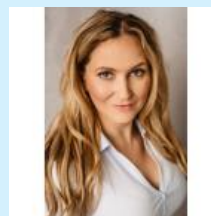
Shrnutí.

Velký celek pozemků v územním plánu pro bydlení. Reálný developerský potenciál. Kombinace investice a výnosu z nájmu. Vhodné i pro vlastní bydlení s nadstandardním pozemkem pro vlastní podnikání a chov zvířat.

Pro více informací nebo sjednání prohlídky nás neváhejte kontaktovat.



## KONTAKTNÍ ÚDAJE:



**Bc. Zuzana  
Hartmanová**

Tel:

**+420 775 684 004**

Email:

**hartmanova@pacakreality.**

**CZ**

**PACÁK REALITY**

Tel:

Adresa:

**Krapkova 1159/3, 77900**

**Olomouc**

Web:

**www.pacakreality.cz**

ID inzerátu ESO:	4396382
Inzerát aktualizován:	07.05.2026
Inzerát vydán:	14.04.2026
Plocha:	4293 m <sup>2</sup>

Plocha pozemku:

4293 m<sup>2</sup>