

K prodeji, pozemky - stavební / bydlení, 3803 m²

Cena za nemovitost:

3 490 000 K

íslo inzerátu (ID): 4204744 Datum vydání: 08.11.2024

Lokalita:
Brno-venkov

Exkluzivn Vám nabízíme ke koupi pozemek s obrovským potenciálem, který se brzy prom ní ve stavební zlato v obci P ísnotice, kde se snoubí klid venkova a blízkost rozvojových oblastí.

Pozemek s velkým potenciálem s celkovou plochou 3803 m², rozm ry: ší e cca 13 m, délka cca 293 m, pozemek je neoplocený, momentáln vedený v katastru nemovitostí jako orná p da. Ideální investí ní koup - tento pozemek není jen kusem zem – je to Vaše budoucí investice, která se m že pyšnit vysokou návratností. V katastru nemovitosti je veden jako orná p da, ale ne na dlouho. Podle územního plánu je pozemek v ešení jako stavební pozemek s p edpokladem dokon ení pozemkových úprav v roce 2027, poté se bude ešit kompletní zasí ování v etn p íjezdové cesty. Zastavitelnost pozemku je cca 35% z celkové plochy, což otevírá brány pro realizaci Vašich stavebních sn – a už jde o rodinné sídlo nebo více obytných jednotek. Investujte dnes a sledujte, jak se hodnota Vaší investice zvyšuje s každým dnem, který Vás d lí od roku 2027. Tento pozemek je p ípraven stát se epicentrem nového bydlení.

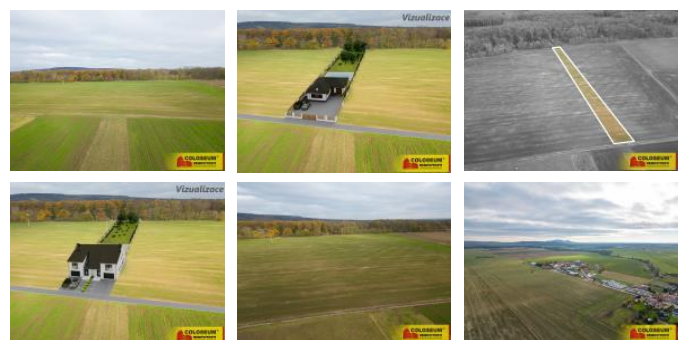
Ptáte se pro investovat práv te ? Pozemky v okolí rychle mízí a jejich hodnota neustále roste. Plánovaný rozvoj oblasti znamená, že dnes investované peníze se mohou mnohonásobn zhodnotit. Máte p íležitost stát se sou ástí nové komunity od samotného za átku. Ne ekejte, až Vám tuto p íležitost n kdo vyfoukne. Jednejte rychle a zajist te si pozici investora s výhledem. Pro lepší p edstavu možné výstavby rodinných dom poslouží p íložené vizualizace.

P ísnotice jsou obec v okrese Brno-venkov v Jihomoravském kraji. Rozkládají se v Dyjsko-svrateckém úvalu. Žije zde 869 obyvatel. Jedná se o vina skou obec ve Velkopavlovické vina ské podoblasti. Do Brna dojedete autem cca za 30 min., ovšem m sto Poho elice, kde najdeme veškerou ob ánskou vybavenost je vzdáleno pouze 9 min.

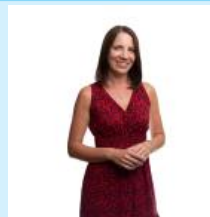
Kontaktujte nás ješt dnes a domluvte si prohlídku, pro více informací volejte realitní maklé ku.

S financováním Vám rádi pom žeme.

ID inzerátu ESO:	4204744
Inzerát aktualizován:	08.11.2024
Inzerát vydán:	30.11.2023
Plocha:	3803 m ²
Plocha pozemku:	3803 m ²



KONTAKTNÍ ÚDAJE:



Ing. Jana Mátlová

Tel:

+420 773 756 746

Email:

j.matlova@rkcoloseum.cz

COLOSEUM

NEMOVITOSTI s.r.o.

Tel:

+420606536536

Adresa:

Kv tná 167/3, 603 00 Brno

- Pisárky

Web:

www.coloseumreality.cz