

K prodeji, pozemky - stavební / bydlení, 3344 m2

Cena za nemovitost:

8 490 000 K

íslo inzerátu (ID): 4249456 Datum vydání: 02.09.2024

Lokalita:

Praha-východ

Hledáte pro sebe velký pozemek? V blízkosti Prahy? Na p kném míst v p írod ? P itom stále v samém centru obce?

Dovolujeme si vám nabídnout zasí ovaný pozemek o velikosti 3344 m2 u kterého je možnost okamžité výstavby. Díky svému umíst ní na konci nepr jezdné ulice se jedná o velmi klidné místo s výhledy na místní krajinu v etn éky Labe. Pozemek se p esto nachází v samém centru obce - ob anská vybavenost a obslužnost je do pár minut ch zí.

V míst je vybudována veškerá infrastruktura - jsou p ivedeny krom plynu všechny inženýrské sít . Komunikace je ze zámkové dlažby. Dle územního plánu obce je stavební pozemek 1/4 z celkového pozemku cca 800 m2 - z toho je možná zastavitelnost 30% plochy (cca 240 m2) a maximáln 2 podlažní d m. Zbytek pozemku m že sloužit jako zahrada, farma a jiné viz p ípustné využití v územn plánovací informaci. Konkrétní zám r lze diskutovat s p íslušnými ú ady. Rádi s tímto pom žeme.

V míst se nachází tém veškerá ob anská vybavenost - menší obchod s potravinami, mate ská škola, první stupe základní školy, léka , sportovní areál v etn fotbalového a d tského h íšt . Obec není takzvan pr jezdná, neprojíždí tedy zde tisíce aut. Klid na duši m žete erpat v místních lesích i u éky, kde je krom stánku p kná pláž a cyklostezka.

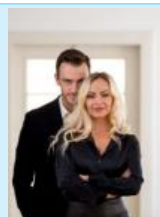
Záryby jsou díky své poloze, výše uvedeným informacím a i vzhledem k dodržování veškerých tradic místních spolk velmi atraktivním a dobrým místem k životu.

Prohlídkový den se bude konat po telefonické i e-mailové dohod .

ID inzerátu ESO:	4249456
Inzerát aktualizován:	02.09.2024
Inzerát vydán:	27.05.2024
ID zakázky v RK:	389949
Plocha:	3344 m2
Plocha pozemku:	3344 m2



KONTAKTNÍ ÚDAJE:



V era Krulichová

Tel:

+420296240407

Email:

krulichovi.team@re-max.cz

RE/MAX Alfa

Tel:

731 618 416

Adresa:

Spálená 97/29, 110 00

Praha 1

Web:

www.remamaxalfa.cz