

## K prodeji, pozemky - stavební / bydlení, 2522 m<sup>2</sup>

Cena za nemovitost:

**4 500 000 K**

íslo inzerátu (ID): 4004568 Datum vydání: 08.11.2024

Lokalita:

**Brno-venkov**

Exkluzivn Vám nabízíme k prodeji krásný slunný pozemek o vým ě 2.522 m<sup>2</sup>, který je dle platného územního plánu ur en k výstavb až t í samostatn stojících rodinných dom . Pozemek je p ibližn 25 m široký, 100 m dlouhý a nachází se ve velmi p kné, klidné lokalit na okraji obce Oslavany a zároveň nedaleko od centra obce na ulici Novoveská. Na ploše ur ené k zástavb je možné stav t po vy ešení p ístupové cesty a sítí s majiteli okolních pozemk , p i emž sou asný majitel již k tomuto zahájil pot ebné kroky. K pozemku vede nyní nezpevn ěná cesta. Sít ě a zpevn ěná p ístupová cesta jsou vzdáleny p ibližn 180 metr ů od hranice pozemku. Jedná se tedy také o výhodnou investici.

M sto Oslavany se nachází asi 25 km jihozápadn ů od Brna a asi 3 km severozápadn ů od Ivan ěic. K dispozici je spojení IDS nebo vlak a nachází se zde veškerá ob anská vybavenost v etn ě p írodního biotopu a sportovního stadionu.

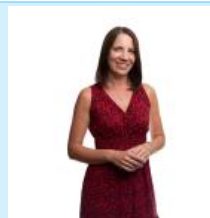
S financováním Vám rádi pom ůžeme.

Pro více informací i p ípadnou prohlídku kontaktujte realitního maklé ěe.

ID inzerátu ESO:	4004568
Inzerát aktualizován:	08.11.2024
Inzerát vydán:	14.12.2021
Plocha:	2522 m <sup>2</sup>
Plocha pozemku:	2522 m <sup>2</sup>



### KONTAKTNÍ ÚDAJE:



**Ing. Jana Mátlová**

Tel:

**+420 773 756 746**

Email:

**j.matlova@rkcoloseum.cz**

**COLOSEUM**

**NEMOVITOSTI s.r.o.**

Tel:

**+420606536536**

Adresa:

**Kv tná 167/3, 603 00 Brno  
- Pisárky**

Web:

**[www.coloseumreality.cz](http://www.coloseumreality.cz)**