

K prodeji, pozemky - stavební / bydlení, 2377 m²

Cena za nemovitost:

1 850 000 K

íslo inzerátu (ID): 4284866 Datum vydání: 22.10.2024

Lokalita:

Jablonec nad Nisou

Hledáte místo, kde si postavit svůj dům s rozlehlou zahradou? Preferujete klid před ruchem města, ale s dobrou dopravní dostupností?

Nemůžete se rozhodnout zda Jizerky, Krkonoše či český ráj? Tak co takhle krásný pozemek přímo uprostřed?

Nabízíme k prodeji stavební pozemek o výměře 2.377 m² v Páníně (okr. Jablonec n. N.), části obce Bratříkov.

Pozemek je téměř rovinný, s jen velmi mírným sklonem k jižní straně. Přístup k pozemku z veřejné komunikace je zajištěn v optimálním měřítku a jízdy po polní cestě.

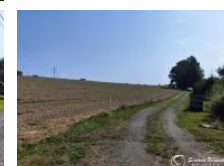
Dle územního plánu je pozemek zařazen do ploch smíšených obytných - venkovských, určených pro výstavbu rodinných i bytových domů. Pozemek je součástí zastavitelné lokality B3 o celkové výměře 3,38 hektaru, pro kterou je podmínka zpracování územní studie. Zajištění územní studie je již v procesu.

Elektrická a vodovodní síť se nachází 90 m od pozemku (hlavní silnice).

V obci se nachází MŠ, ZŠ, obchod, pošta, úřad, restaurace apod. Dobrá dostupnost v těsných místech: Železný Brod 7 km, Jablonec nad Nisou 8 km, Turnov 19 km, Liberec 20 km. Autobusová zastávka cca 450 m od pozemku.

K dispozici ihned. V ceně je zahrnutý veškerý realitní a právní servis, včetně správních poplatků. Financování úvěrem zajistíme.

ID inzerátu ESO:	4284866
Inzerát aktualizován:	22.10.2024
Inzerát vydán:	14.10.2024
ID zakázky v RK:	0
Plocha:	2377 m ²
Plocha pozemku:	2377 m ²



KONTAKTNÍ ÚDAJE:



Simona Učnová

Tel:

+420 602699248

Email:

simona.ucnova@realityucnova.cz



Reality Učnová

Tel:

+420602699248

Adresa:

**Janov nad Nisou 405, ,
46811 Janov nad Nisou**

Web: