

K prodeji, pozemky - stavební / bydlení, 2207 m²

Cena za nemovitost:

8 200 000 K

íslo inzerátu (ID): 4295097 Datum vydání: 11.02.2025

Lokalita:
eské Bud jovice

Nabízíme k prodeji pozemek nacházející se na návsi obce Staré Hod jovice, vzdálené 5,9 km z centra eských Bud jovic, zastávka MHD 170 m od domu.

Jedná se o mírně svažité pozemek, na kterém stojí RD z roku 1919 (9 let neobývaný) určený k celkové rekonstrukci i demolici (ÚP na izuje zachování architektonický koncept – tedy hmotovou skladbu statků s charakteristickým tvarem střechy, přelí: zachovat p vodní štíty, okna, vrata) o celkové ploše 2 207 m².

Dom stojí na pozemku o velikosti 991 m², jeho zastavěná plocha je cca 108 m², celková zastavěná plocha v . doplňkových staveb (n které již polorozpadlé) je cca 300 m². Na dom navazuje zahrada o velikosti 1 216 m² (dle ÚP možnost stavby RD, dvojdomy i penziony).

Celek má obdélníkový tvar, kdy parcela s domem má s rozměry cca 15 x 55 (v zadní části se rozšiřuje a má tedy šířku 20 m) a zahrada je 20 x 55 m (v zadní části se opět rozšiřuje na šířku pozemku 26 m).

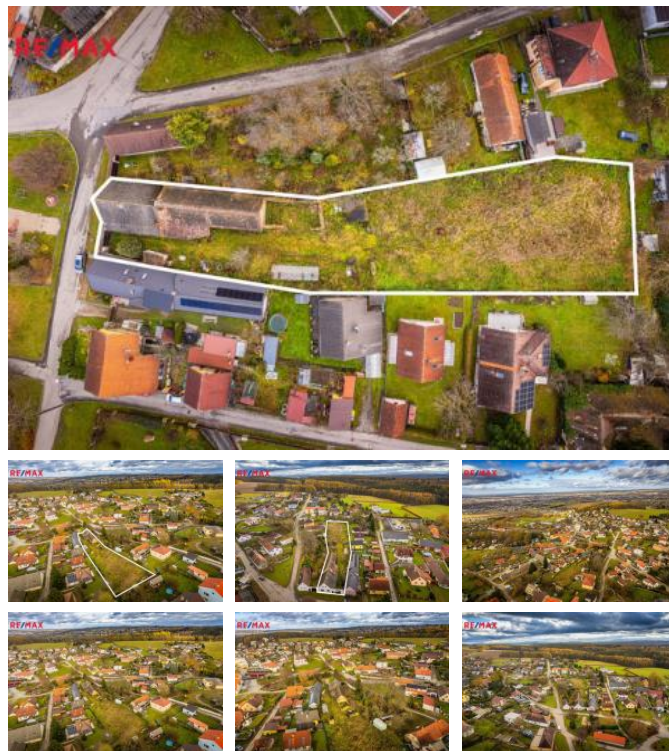
Dle územního plánu je pozemek s domem vedený jako plocha smíšená obytná pro objekty individuálních rodinných domů a dvojdomů. Dle regulačního plánu je možná zastavitelnost pozemku do 50 % dvoupodlažní stavbou s zachováním architektonického rázu stavení.

Zahrada je dle územního plánu vedena jako plochy pro bydlení – pro objekty individuálních rodinných domů a dvojdomů. Dle regulačního plánu je možná zastavitelnost pozemku do 35 %, max. 350 m² s max. výškou zástavby 10,5 m.

Dom je napojen na veškeré inženýrské sítě a je přístupný z obecní asfaltové komunikace.

Obec Staré Hod jovice je dostupná MHD z eských Bud jovic, v obci je k dispozici obchod s potravinami, pohostinství, obecní úřad, mateřská škola. Komplexní občanská vybavenost je v . Bud jovicích. Pro další informace, prohlídku nebo zajištění výhodné nabídky financování kontaktujte makléřku nabídky.

ID inzerátu ESO:	4295097
Inzerát aktualizován:	11.02.2025
Inzerát vydán:	25.11.2024
ID zakázky v RK:	402959
Plocha:	2207 m ²
Plocha pozemku:	2207 m ²



KONTAKTNÍ ÚDAJE:



Ivana Hájková

Tel:

+420606627838

Email:

ivana.hajkova@re-max.cz

RE/MAX Dynamic

Tel:

Adresa:

**U ěrné v ěže 66/3, 370 01
eské Bud jovice**

Web:

www.remaxbudejovice.cz