

K prodeji, pozemky - stavební / bydlení, 1908 m2

Cena za nemovitost:

4 990 000 K

íslo inzerátu (ID): 4280782 Datum vydání: 07.11.2024

Lokalita:

Uherské Hradišt

Perspektivní stavební pozemek v Uherském Hradišti – Sadech,
v ulici Na Jordálce.

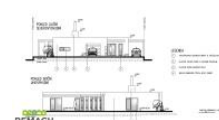
Jedná se o rovinný pozemek o výměře 1 908 m², v přední části o
šířce 24,5 m. Jedná se o poslední pozemek podél uliční řady, na
kterém je platným územním plánem povolena výstavba, tzn.
sousední pozemek již není možné zastavit. V zadní části je
pozemek izolován vzrostlou zelení
od přilehlé komunikace. Lokace tedy zajišťuje velmi klidné bydlení
s krásným výhledem
do přírody, v soukromí a spolu se všemi výhodami blízkosti centra
Uherského Hradiště.

V blízkosti zastávka MHD, v lokalitě je dostupná školka, detská
hřištna, aj.

Šířka pozemku umožňuje rozdělení na 2 samostatné pozemky,
možná by tak byla i výstavba moderního dvojdomku s velkými
zahradami. Pozemek lze tedy využít i jako zajímavou investici.

Elektrická přípojka je zbudována a dovedena na hranici pozemku.
Kompletně je zpracován projekt vodovodu a projekt na realizaci
zpevněné komunikace. K dispozici je také hotový projekt
rodinného domu typu bungalov. U oboujho nutno pouze obnovit
stavební povolení. V projektu je nyní počítáno s jímkou, která bude
nahrazena ve stejnou kanalizací. Díky své lokaci umožňuje
pozemek zbudování studny.

ID inzerátu ESO:	4280782
Inzerát aktualizován:	07.11.2024
Inzerát vydán:	27.09.2024
Plocha:	1908 m ²
Plocha pozemku:	1908 m ²



KONTAKTNÍ ÚDAJE:



Ing. Michal Macháček

Tel:

+420 603 744 244

Email:

info@remach.cz

REMACH UH s.r.o.

Tel:

777558622

Adresa:

**Palackého náměstí 175,
68601 Uherské Hradiště**

Web:

www.remach.cz