

**K prodeji, pozemky - stavební /  
bydlení, 16959 m2**

Cena za nemovitost:

**1 250 K**

íslo inzerátu (ID): 4237624 Datum vydání: 08.10.2024

Lokalita:

## Klatovy

### POPIS NEMOVITOSTI

Představuji Vám k prodeji stavební pozemky o celkové rozloze 16.959 m<sup>2</sup> v okrese Klatovy, nedaleko obce Hojsova Stráž, v Plzeňském kraji, katastrální území Hojsova Stráž

### INFORMACE O POZEMCÍCH

Pozemky se nachází v chráněné krajinné oblasti, lokalita se nachází při silnici, která spojuje osadu Bráhlík se státní silnicí směrem Železná Ruda – Hojsova Stráž, cca v polovině úseku mezi křižovatkou se státní silnicí a Bráhlíkem, cca 800m.

Územní plán sídelního útvaru Železná Ruda zahrnuje jen území města a Špičáku a v části Hojsova Stráž v ochranné lokalitě tak nevymezuje nové plochy pro rozvoj území. Současný vlastník proto projevil zájem v tomto území vytvořit podmínky pro výstavbu objektu pro bydlení ve formě rodinných domů tradiční architektury. Ve vyjádření ze 14. 5. 2024 Stavební úřad Železná Ruda potvrzuje, že pozemky budou v rámci změny nového územního plánu na základě předchozí žádosti za azeny mezi pozemky stavební.

V souladu s urbanistickou studií zde bude možné vybudovat maximálně tři rodinné domy. Studie určuje rovněž závazné prvky prostorové regulace, maximální zastavěnou plochu, tvar střechy, atd. Dopravní napojení na pozemek bude nutné vybudovat a předpokládá se ze stávající místní asfaltové komunikace se samostatnými zpevněnými sjezdy. Voda z vlastní vrtané studny, napojení na elektro dle podmínek EZ

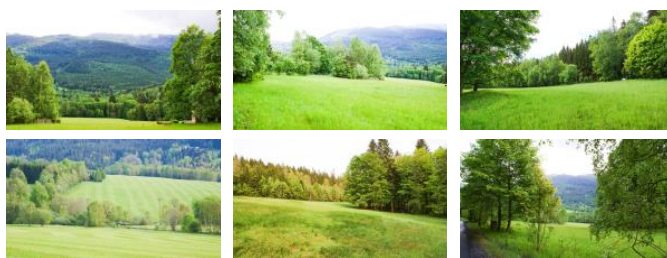
### INFORMACE O LOKALITĚ

Bráhlík se nachází v nadmořské výšce 840 m n. m., v malebné přírodě pod hřebeny Pancíře, Špičáku a Svarohu. První písemná zmínka o Bráhlíku pochází z roku 1569. Již v minulosti bylo toto místo právem zvané "Vzdušné lázně" pro svou výjimečnost z hlediska vzdušných proudů. Malebný amfiteátrový závrátí údolí Úhlavy s nejstabilnějším klimatem na celé Šumavě s krásným panoramatickým výhledem na Královský hvozd. Právem je považován za nejmalebnější šumavské údolí.

Rozhodněte si nenechte ujít návštěvu Horského areálu Bráhlík. Nachází se v CHKO Šumava pod hřebeny Špičáku a Pancíře nedaleko Železné Rudy. Bráhlík leží dva kilometry od Špičáckého sedla a je tedy východiskem pro turistiku a cykloturistiku. V nedalekém okolí se nachází černé jezero, bílé jezero, vodní nádrž Nýrsko.

### VYBAVENOST OBCE

V obci Hojsova Stráž najdete jen základní nákupní, stravovací a ubytovací služby, obec je považována spíše za vynikající rekreační středisko. Žije zde pouze asi 140 stálých obyvatel. Základní občanskou vybavenost včetně lékárny, základních lékařských



### KONTAKTNÍ ÚDAJE:



#### Markéta Krausová

Tel:

**+420 603 863 785**

Email:

**marketa@krausovareality.cz**

Z

#### WOW Reality s.r.o.

Tel:

Adresa:

**Tylova 473/27, 30100**

**Plzeň**

Web:

**www.wowreality.cz**

služeb, základní a mateřské školy pak najdete v blízké Železné Rudě, kompletní občanskou vybavenost pak v Nýrsku, které je vzdálené cca 15km.

Bližší info žádejte u makléře, případně na webových stránkách <https://krausovareality.cz/nabidka-nemovitosti/pozemek-v-srdci-sumavske-prirody/>

V případě zájmu o prohlídku mne neváhejte kontaktovat. Pozemek vám ráda ukážu osobně.

Těším se na viděnou.

ID inzerátu ESO:	4237624
Inzerát aktualizován:	08.10.2024
Inzerát vydán:	12.04.2024
Plocha:	16959 m <sup>2</sup>
Plocha pozemku:	16959 m <sup>2</sup>