

**K prodeji, pozemky - stavební /  
bydlení, 1518 m2**

Cena za nemovitost:

**2 428 800 K**

íslo inzerátu (ID): 4401348 Datum vydání: 29.04.2026

Lokalita:

## Karlovy Vary

Nabízíme k prodeji stavební pozemek P05 o výměře 1 518 m<sup>2</sup> v krásné a klidné lokalitě Nový Fojtov u Karlových Varů, katastrální území Nejdek – Fojtov.

Pozemek se nachází na okraji obce, v přírodní lokalitě u lesa, v prostředí s rozptýlenou obytnou a rekreační zástavbou. Místo je slunné, klidné a velmi příjemné — ideální pro rodinné bydlení s dostatkem prostoru, soukromí a zeleně.

Velkou výhodou je dostupnost. Karlovy Vary jsou vzdálené přibližně 10 minut jízdy autem a nabízí kompletní občanskou vybavenost — školy, školky, zdravotní péči, obchody, služby, restaurace, kulturu i lázeňské zázemí. Zároveň je zde dobré dopravní napojení směrem na Prahu po hlavním tahu / dálnici D6.

Okolí Nového Fojtova nabízí skvělé možnosti pro aktivní život v přírodě. V blízkosti najdete lesy, turistické trasy, cyklostezky, běžecké trasy, možnosti lyžování, golf i krásná místa pro procházky a odpočinek.

Pozemek je dle územního plánu města Nejdek veden v ploše BV1 – bydlení v rodinných domech venkovského charakteru a je určen pro individuální výstavbu rodinného domu. Navržená zástavba počítá s nízkopodlažním rodinným domem až do 2 nadzemních podlaží + podkrovní.

Díky výměře pozemku lze uvažovat o pohodlném rodinném bydlení s velkorysým zázemím — například o dom, kde bude hlavní obytná část v přízemí a v horním podlaží vznikne samostatný apartmán pro hosty, dospívající děti, rodiče nebo rekreační využití. Konkrétní řešení je vždy nutné ověřit dle územního plánu, regulativů a příslušných povolení.

### Technické informace

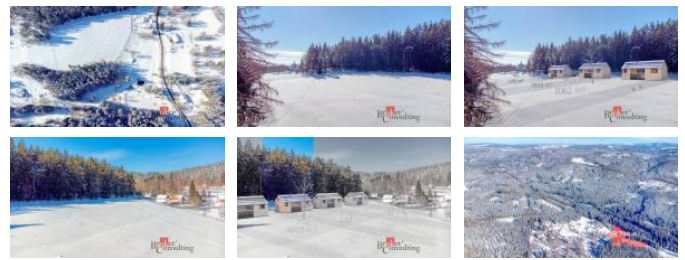
Projekt je zpracován ve stupni dokumentace pro společný souhlas. V rámci projektu je řešeno zásobování vodou z vlastního vrtu, likvidace splaškových vod pomocí domovního OV a hospodaření s dešťovou vodou formou retence a vsakování.

Elektrická energie je řešena novou přípojkou NN s elektromotrovým rozvaděčem na hranici pozemku. Plyn ani veřejná kanalizace v lokalitě nejsou.

Přístup k pozemku je zajištěn z místní asfaltové komunikace / zpevněné úložné komunikace. U rodinného domu jsou navržena 2 parkovací stání na vlastním pozemku.

Předmětem prodeje je stavební pozemek. Samotnou výstavbu rodinného domu, včetně projektu a realizace, si kupující zajišťuje samostatně.

Tento pozemek je ideální pro klienty, kteří hledají klidné a slunné



## KONTAKTNÍ ÚDAJE:

### Broker Consulting, a.s.

Tel:

**+420 800 100 164**

Email:

**okrealitnisluzby@bcas.cz**



### Broker Consulting, a.s.

Tel:

**800100164**

Adresa:

**Radlická 751/113E, 158 00**

**Praha - Stodolky**

Web:

**<https://realityspolu.cz>**

místo v přírodě, ale zároveň jí mít Karlovy Vary i hlavní  
dopravní tahy pohodlně dostupné.

V případě zájmu Vám rádi zašleme další informace, parcelaci,  
technické podklady a domluvíme osobní prohlídku pozemku.

ID inzerátu ESO:	4401348
Inzerát vydán:	29.04.2026
ID zakázky v RK:	31121
Plocha:	1518 m2
Plocha pozemku:	1518 m2