

## K prodeji, pozemky - stavební / bydlení, 1511 m<sup>2</sup>

Cena za nemovitost:

**0 K**

íslo inzerátu (ID): 4246052 Datum vydání: 08.11.2024

Lokalita:  
**eský Krumlov**

Nabízíme k prodeji soubor pozemků k výstavbě rodinného domu v obci V t ní o celkové ploše 1511 m<sup>2</sup>. Pozemky mají ukončené schvalovací řízení k napojení na jízdovou cestu k veřejné komunikaci. V tomto roce probíhá realizace projektu na napojení vodovodní a plynové sítě, elektro sítí je již na pozemku. Pozemky mají celkově obdélníkový tvar s přibližnými rozměry 19 x 77 metrů a dle územního plánu jsou zahrnuty do zastavitelné zóny rodinnými domy o podlažnosti 2NP, s max. zastavitelností 30%. Pozemky jsou z větší části rovinné a na jízdové cestě je zřízeno stávkové spoluvlastnictví na již geodeticky vytyčeném pozemku pro jízdovou cestu.

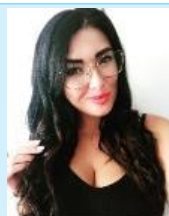
Obec V t ní poskytuje veškeré potřeby občanské vybavenosti a je vzdálená pouhých 5 km od historického města eský Krumlov, 23 km od Frymburku a Lipenského jezera, kde se nabízí spousta sportovního i relaxačního vyžití.

Více informací k výstavbě poskytneme na požádání. Zajistíme Vám i nejvýhodnější financování.

ID inzerátu ESO:	4246052
Inzerát aktualizován:	08.11.2024
Inzerát vydán:	14.05.2024
ID zakázky v RK:	8145
Plocha:	1511 m <sup>2</sup>
Plocha pozemku:	1511 m <sup>2</sup>



### KONTAKTNÍ ÚDAJE:



**Markéta Šimeková**

Tel:

**+420 607 466 999**

Email:

**info@zooreality.cz**

**ZOO REALITY s.r.o.**

Tel:

Adresa:

**Rybná 716/24, 11000**

**Praha 1**

Web:

**zooreality.cz**