

**K prodeji, pozemky - stavební /
bydlení, 1432 m²**

Cena za nemovitost:

3 950 000 K

íslo inzerátu (ID): 4407907 Datum vydání: 23.06.2026

Lokalita:

Ostrava

Exkluzivní stavební pozemek 1 432 m² ve Vratimov – prostor pro výjimečné rodinné bydlení

Nabízíme k prodeji nadstandardně prostorný stavební pozemek o výměře 1 432 m² v atraktivní a klidné části Vratimova, na ulici Okrajová. Jedná se o nemovitost, která svými parametry osloví zájemce hledající nejen místo pro stavbu domu, ale především prostor pro vytvoření komfortního, soukromého a reprezentativního rodinného bydlení.

Pozemek vyniká pravidelným obdélníkovým tvarem a velmi praktickými rozměry přibližně 26 x 55,5 m. Díky tomu nabízí mimořádně dobré možnosti architektonického řešení budoucí stavby i celkového uspořádání zahrady.

Na pozemku lze pohodlně uvažovat o výstavbě prostorného rodinného domu s privátní zahradou, venkovním posezením, bazénem, relaxační zónou, dětským hřištěm nebo okrasnou zelení. Velkorysá výměra dává budoucímu majiteli svobodu vytvořit bydlení přesně podle vlastních představ bez kompromisů v prostoru. K pozemku je připravený stavební projekt.

Dle územního plánu je pozemek veden jako plocha pro bydlení, což z něj činí velmi zajímavou příležitost pro realizaci rodinného domu v lokalitě, která dlouhodobě patří mezi vyhledávané adresy pro klidné bydlení v dosahu Ostravy.

Velkou výhodou je také přímý přístup z obecní komunikace, který zjednodušuje budoucí výstavbu i každodenní užívání nemovitosti.

Inženýrské sítě

Připojení vodovodu je aktuálně v procesu řešení.

Budoucí napojení na elektřinu a kanalizaci je plánováno v bezprostřední blízkosti pozemku.

Pozemek je tak vhodný pro zájemce, kteří chtějí již nyní plánovat výstavbu svého budoucího rodinného domu a zároveň hledají parcelu s výjimečným prostorovým potenciálem.

Lokalita

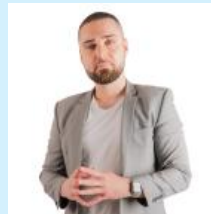
Vratimov nabízí ideální kombinaci klidného rodinného bydlení, okolní zeleně a výborné dostupnosti do Ostravy. Lokalita na ulici Okrajová přináší příjemnou rezidenční atmosféru a je vhodná pro ty, kteří chtějí bydlet v klidnějších prostředí, ale zároveň nechtějí ztratit kontakt s městem.

V dosahu se nachází školy, školky, obchody, sportoviště, služby i zastávky veřejné dopravy. Místo je tak vhodné zejména pro rodiny, které hledají bezpečné, komfortní a dlouhodobě perspektivní prostředí pro život.

Základní informace



KONTAKTNÍ ÚDAJE:



Vít Špaček

Tel:

+420 770 118 602

Email:

vít.spacek@vaskonzultant.cz

Z

Váš Konzultant Reality

S.r.o.

Tel:

778424041

Adresa:

Roháčkova 120/23, 61700

Brno

Web:

www.vaskonzultant-reality.cz

Lokalita: Vratimov, ul. Okrajová
Parcelní číslo: 1912/3
Katastrální území: Vratimov
Výměra: 1 432 m²
Rozměry: cca 26 × 55,5 m
Typ pozemku: stavební pozemek
Územní plán: plocha pro bydlení
Přístup: obecní komunikace
Terén: rovinatý

Cena

3 950 000 K

Financování hypotéčným úvěrem je možné a s jeho vyřízením vám rádi pomůžeme.

Tento pozemek představuje zajímavou příležitost pro klienty, kteří nehledají pouze běžnou stavební parcelu, ale velkorysý prostor pro vytvoření kvalitního rodinného zázemí s vysokou mírou soukromí, komfortu a budoucí hodnoty.

Pro více informací nebo domluvení osobní prohlídky nás neváhejte kontaktovat.

ID inzerátu ESO:	4407907
Inzerát aktualizován:	23.06.2026
Inzerát vydán:	05.06.2026
Plocha:	1432 m ²
Plocha pozemku:	1432 m ²