

K prodeji, pozemky - stavební / bydlení, 1414 m²

Cena za nemovitost:

4 725 000 K

íslo inzerátu (ID): 4271750 Datum vydání: 19.11.2024

Lokalita:

Brno-venkov

Nabízíme jedinečnou příležitost k pořízení stavebního pozemku v malebné lokalitě u Brna, na ulici Luční v Hradanech.

Tento atraktivní obdélníkový pozemek o rozměrech cca 39 x 36 metrů je plně připraven pro výstavbu. Veřejná kanalizace je již vybudována a připravena k okamžitému napojení, elektřina je dostupná na hranici pozemku a veřejný vodovod vede podél jeho hranice. Pozemek je určen k výstavbě rodinného domu a nachází se v klidné rezidenční části obce. Pohodlný přístup k nemu je zajištěn píjezdovou cestou a máte také možnost zřízení hlubinného vrtu pro zásobování vodou.

Lokalita Hradan je vyhledávaná nejen pro svou poklidnou atmosféru, ale také pro vynikající dostupnost do Brna, které je vzdálené méně než půl hodiny autem. Obec je obklopena malebnými lesy a protkána turistickými stezkami a cyklotrasami, které se napojují na rozsáhlou síť dalších cest, ideální pro krátké procházky i celodenní výlety.

Hradany nabízejí ideální rovnováhu mezi klidným bydlením a moderním komfortem. V obci i v blízkém Tišnově naleznete veškeré potřebné služby, nákupní možnosti, restaurace a kulturní aktivity, které zpříjemní každodenní život. Přátelská a soudržná komunita zde vytváří příjemné prostředí pro rodiny i jednotlivce hledající útěk od městského shonu.

Pozemek orientovaný na slunnou stranu nabízí dostatek prostoru pro realizaci vašich snů o ideálním domě. S rozlohou 1414 m² můžete vytvořit krásné okrasné zahrady, ovocné sady nebo vybudovat bazén a prostornou pergolu – možnosti jsou neomezené.

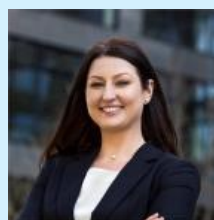
Dostupnost do Brna je zajištěna pravidelnými hromadnými spoji vlakem a autobusem, píemž autem se dostanete do města za méně než půl hodiny. Pro další služby můžete navštívit nedaleký Tišnov.

Nenechte si ujít tuto jedinečnou příležitost a přijďte se osobně seznámit o krásách tohoto slunného pozemku. Těšíme se na vaši návštěvu a rádi vám ukážeme, jaký komfort a krásu nabízí bydlení v Hradanech.

ID inzerátu ESO:	4271750
Inzerát aktualizován:	19.11.2024
Inzerát vydán:	21.08.2024
ID zakázky v RK:	0
Plocha:	1414 m ²
Plocha pozemku:	1414 m ²



KONTAKTNÍ ÚDAJE:



Mgr. Petra Biberlová

Tel:

+420 800775577

Email:

info-

reality@swisslifeselect.cz

Swiss Life Select

Reality

Tel:

800 55 77 55

Adresa:

Pobřežní 620/3, 18600

Praha 8

Web:

<https://www.swisslife-reality.cz/>

