

K prodeji, pozemky - stavební / bydlení, 1384 m2

Cena za nemovitost:

7 700 K

íslo inzerátu (ID): 4396928 Datum vydání: 12.05.2026

Lokalita:

Praha-východ

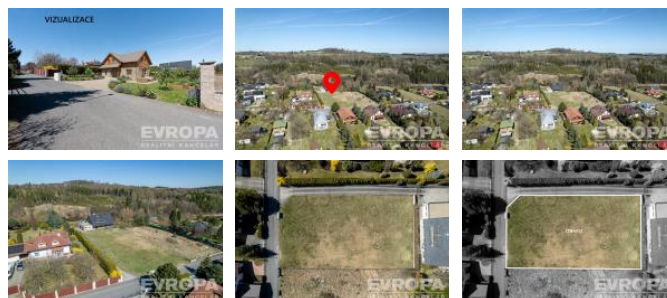
Bydlení v klidné lokalitě, na dohled od lesa.

K prodeji nabízíme proslulou stavební parcelu s jihovýchodní dispozicí, parcelní číslo 668/101 v katastrálním území Petíkov u Velkých Popovic, stranou od veškerých rušných komunikací. Již po pár prvních minutách, strávených na této zahradě, každého upoutá ticho, klid a pohoda, kterou ruší jen vzdálený zpívání ptáka.

Dle Územního plánu lze zastavit až 25% plochy, hlavní využití pro bydlení v solitérních domech. Elektřina a plyn je na hranici pozemku ve výhledném pířím, mřížidla nejsou osazena. Vodovod a kanalizace obecní, na hranici pozemku pod vozovkou, připojení je možné. Více informací k možnostem zástavby je uvedeno na webu obce v kompletním znění Územního plánu, stručný výtah informací rádi zašleme na vyžádání.

Obec Petíkov leží jen cca 20km jižně od Prahy, k metru Chodov je to vozem jen cca 25 minut (mimo špičku), na dálnici D1 se lze napojit asi po pěti kilometrech jízdy. MHD autobus linka 363. Nejbližší základní zdravotní péče, pošta, škola, školka je dostupná v těsně sousedící obci Velké Popovice. Obec lze vnímat jako přírodní rekreační oblast, která se může pochlubit neznečištěným životním prostředím, zalesněnou krajinou, rybníky a čistým vzduchem.

ID inzerátu ESO:	4396928
Inzerát aktualizován:	12.05.2026
Inzerát vydán:	15.04.2026
ID zakázky v RK:	7423970
Vlastnictví:	Osobní
Plocha:	1384 m2
Plocha pozemku:	1384 m2
Plyn:	Na hranici
Voda:	Na hranici



KONTAKTNÍ ÚDAJE:



Petr Dřevo

Tel:

420736525740,

Email:

petr.drevo@rkevropa.cz



EVROPA services

Czech s.r.o.

Tel:

734525525

Adresa:

**Václavské náměstí 806/62,
11000 Praha 1**

Web: