

K prodeji, pozemky - stavební / bydlení, 1376 m²

Cena za nemovitost:

4 990 000 K

íslo inzerátu (ID): 4290170 Datum vydání: 05.11.2024

Lokalita:
Pardubice

Rovinatý pozemek v Ost ešanech o velikosti 1376 m² určený územním plánem obce k bydlení v rodinných domech venkovského typu.

Nachází se v okrajové části a sousedy kolem sebe spojitě na prstech jedné ruky.

Na hranici pozemku je proveden plyn. Vodu si zajistíte obyčejným podvrtem a ani při spojení elektřiny zde nebude problém. Tento úkol však čeká na nové majitele.

Ost ešany jsou vyhledávanou lokalitou, protože jsou umístěny mezi Pardubicemi a Chrudimí. Do obou měst to odsud máte asi šest kilometrů.

Přímo v obci, která má přes tisícovku obyvatel se nachází mateřská škola, první stupeň základní školy, dále je tu zdravotnické zařízení, obchod s potravinami a v pravidelných intervalech dojíždí z Pardubic a do Pardubic MHD, konkrétně autobus č. 10.

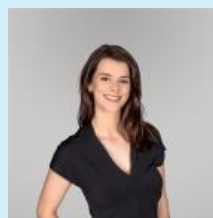
Pokud hledáte bydlení bez kompromisů a chcete být pány Vašeho nového domova, ozvěte se mi a domluvte si termín své prohlídky, kde se na Vás budu těšit já, Denisa Havlíková.

V případě více zájemců o nemovitost, si majitel vyhrazuje právo prodat nemovitost zájemci s nejvyšší nabídkou.

ID inzerátu ESO:	4290170
Inzerát vydán:	05.11.2024
ID zakázky v RK:	18572
Plocha:	1376 m ²
Plocha pozemku:	1376 m ²



KONTAKTNÍ ÚDAJE:



Bc. Denisa Havlíková

Tel:

+420 800775577

Email:

**info-
reality@swisslifeselect.cz**

Swiss Life Select

Reality s.r.o.

Tel:

800 55 77 55

Adresa:

Poběžní 620/3, 18600

Praha 8

Web:

**[https://www.swisslife-
reality.cz/](https://www.swisslife-reality.cz/)**

